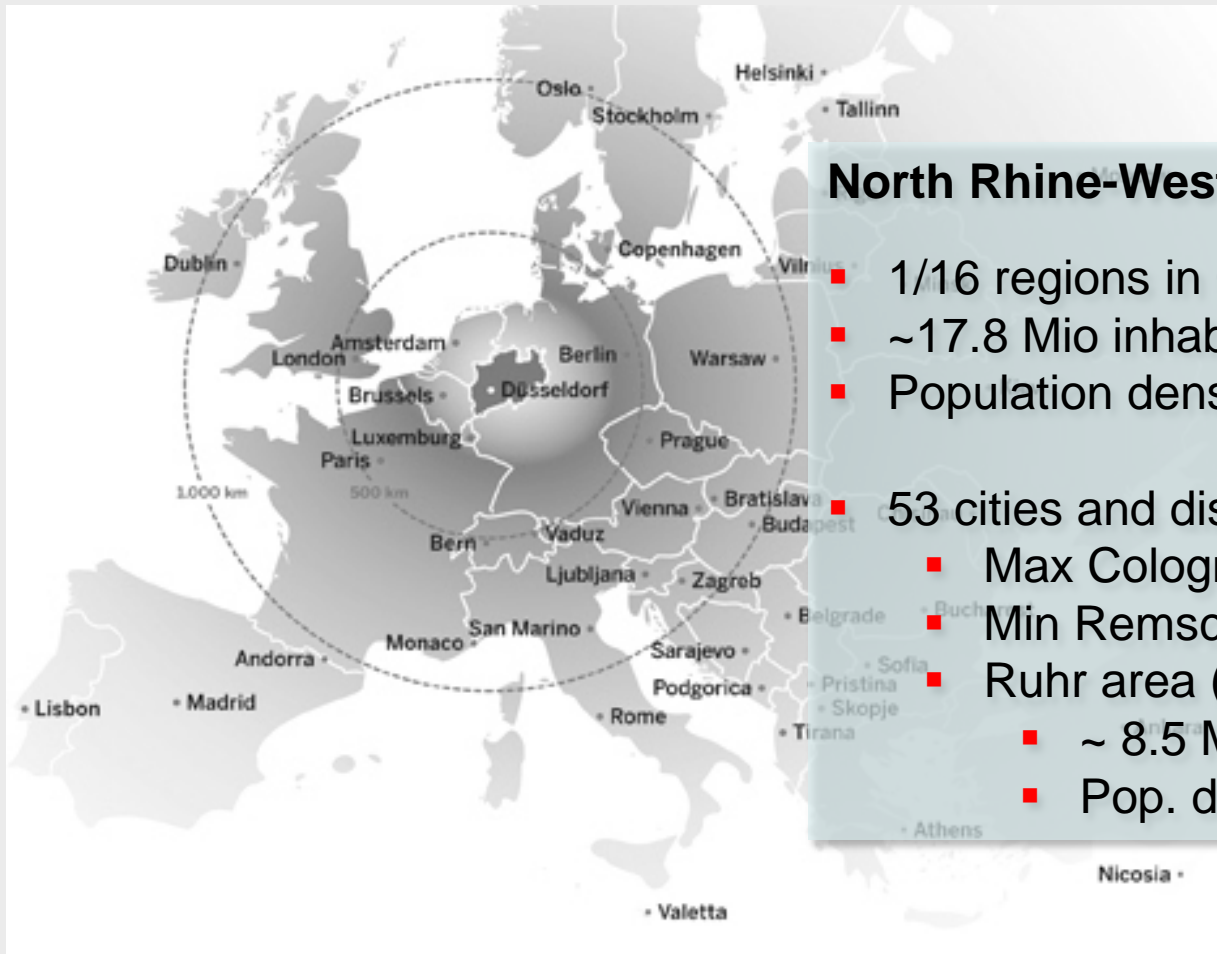




Public and environmental health information system in North Rhine-Westphalia

Odile Mekel, Nicole Rosenkötter
NRW Centre for Health, Bielefeld, Germany

Environment and Health Information System (ENHIS) in Estonia
29 January 2015



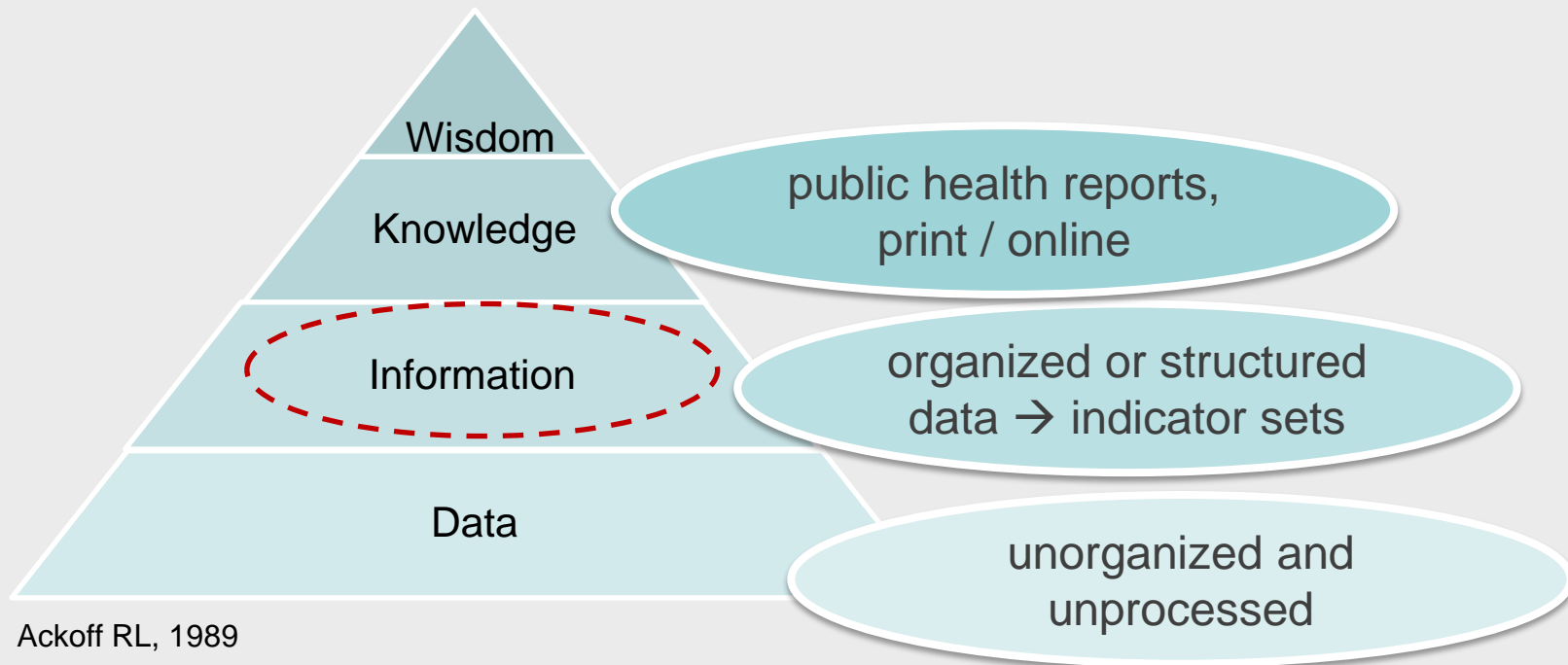
North Rhine-Westphalia

- 1/16 regions in Germany
- ~17.8 Mio inhabitants
- Population density: 523 inhabitants / km²
- 53 cities and districts
 - Max Cologne: ~1 Mio inhabitants
 - Min Remscheid: ~110,000 inhabitants
 - Ruhr area (urban region)
 - ~ 8.5 Mio inhabitants
 - Pop. density: 1646 inhabitants / km²



What are we talking about?

DIKW-Hierarchy





Indicators for public health reporting in Germany

- Since 1992 defined in the „Regional indicator-set for public health reporting“
- 350 indicators, about 80 indicators in NRW are available on district/city level
- Topics
 - Population
 - Health & Disease
 - Health Behaviour
 - Health & Environment
 - Health care services
 - Health care utilization
 - Workforce & Training
 - Health care spending & costs

Arbeitsgemeinschaft der Obersten
Landesgesundheitsbehörden (AOLG)

Indikatorensatz für die Gesundheitsberichterstattung der Länder



Dritte, neu bearbeitete Fassung, 2003



Overview indicators in NRW on regional level

Topic	indicators	available on city/district level
2 Population	30	17
3 Health & Disease	144	27
4 Health Behaviour	21	2
5 Health & Environment	14	5
6 Health care services	29	10
7 Health care utilization	40	11
8 Workforce	33	7
9 Training	4	--
10 Health care spending	28	--
11 Health care costs	8	--
Total	351	79



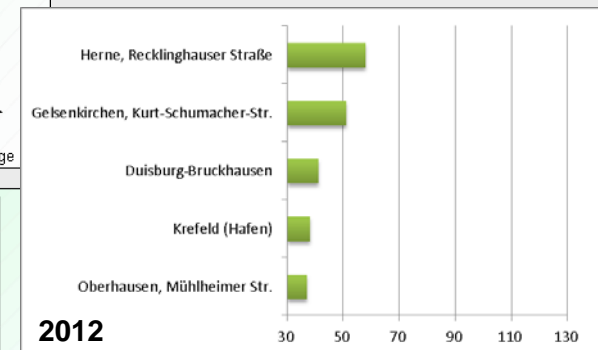
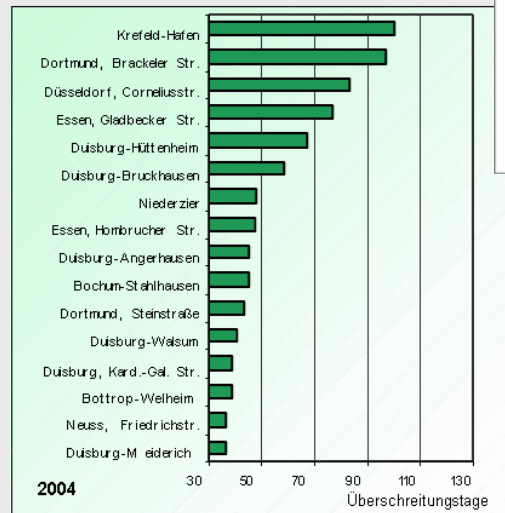
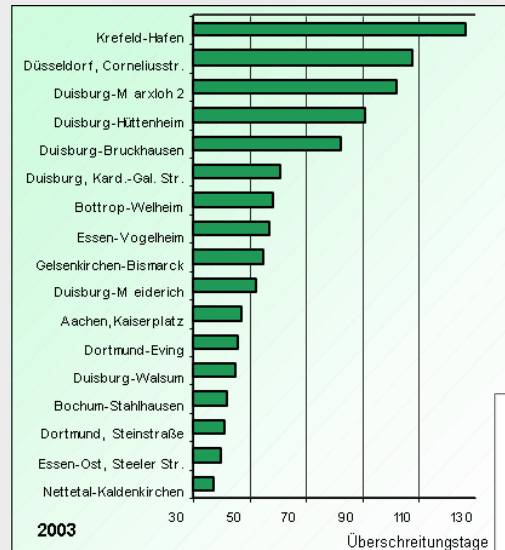
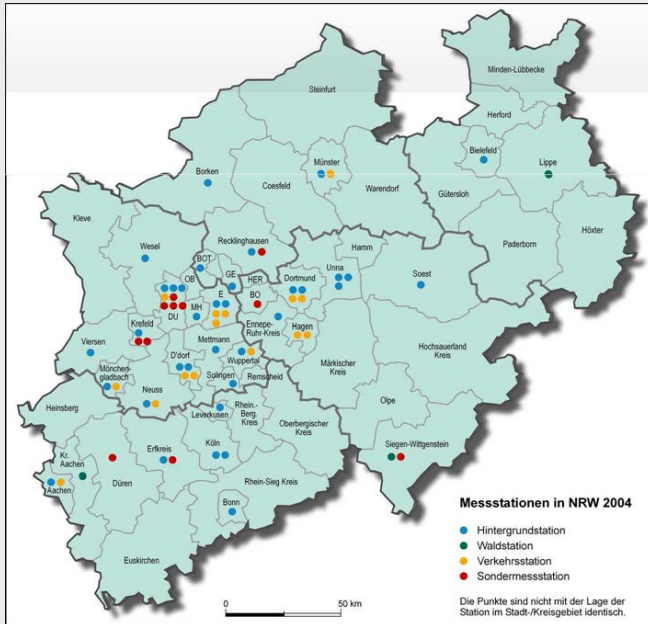
Focus: Environmental Health Indicators

- Air quality
 - Nitrogen dioxide
 - Sulphur dioxide
 - PM10
 - Ozone
 - Benzol
- Drinking water quality
 - Nitrate and pesticides
 - Lead, copper and trihalomethans
 - Escherichia coli and Enterococcus
- Annoyance (subjective) noise
- Chemicals in cow milk / human milk
 - Dioxine
 - PCB
- Working conditions (selected factors)
- Notifiable accidents at process plants – injured and killed persons
- Bathing water quality



Short report on PM10 pollution

Number of days with PM10 levels
> $50\mu\text{g}/\text{m}^3$
(monitoring stations with >35 days
with exceeding PM10 levels)





Access to indicators

Landeszentrum Gesundheit Nordrhein-Westfalen

Suchbegriff

Startseite | Sitemap | Kontakt | Impressum

Kleiner | Größer | Kontrast

Home > Öffentliches Gesundheitswesen > Gesundheit - Berichte und Daten > Gesundheitsindikatoren > Indikatoren Länder-GOE

Indikatoren der Länder-Gesundheitsberichterstattung

Desundheitindikatoren des Landes NRW

Sie finden hier eine Zusammenfassung aller 356 Indikatoren aus dem Datenpool der Indikatoren der Ländergesundheitsberichterstattung. Die Indikatoren werden neben der Tabellarische auch als Excel-Tabellen bzw. Word-Dokumente (Kommentar) zur Verfügung gestellt, welche korrekte Indikatoren liegen zusätzlich als thematische Karten vor. Sie können die vorhandenen Datenbestände nach elf Themenfeldern gruppiert durchsuchen.

Indikatoren nach Themenfeldern:

Themenfeld 2: Bevölkerung und bevölkerungsspezifische Rahmenbedingungen des Gesundheitswesens

Themenfeld 5: Gesundheitsrisiken aus der natürlichen und technischen Umwelt

Landeszentrum Gesundheit Nordrhein-Westfalen

Suchbegriff

Startseite | Sitemap | Kontakt | Impressum

Kleiner | Größer | Kontrast

Home > Öffentliches Gesundheitswesen > Gesundheit - Berichte und Daten > Gesundheitsindikatoren > Indikatoren Länder-GOE

Themenfeld 5: Gesundheitsrisiken aus der natürlichen und technischen Umwelt

Landesindikatoren aus der Gesundheitsberichterstattung

Themenfeld 05: Gesundheitsrisiken aus der Umwelt

Wie werden diese

Lebens- und Arbeitsbedingungen

Landeszentrum Gesundheit Nordrhein-Westfalen

Suchbegriff

Startseite | Sitemap | Kontakt | Impressum

Kleiner | Größer | Kontrast

Home > Öffentliches Gesundheitswesen > Gesundheit - Berichte und Daten > Gesundheitsindikatoren > Indikatoren Länder-GOE

Themenfeld 5: Gesundheitsrisiken aus der natürlichen und technischen Umwelt

Landesindikatoren aus der Gesundheitsberichterstattung

Themenfeld 05: Gesundheitsrisiken aus der Umwelt

Wie werden diese

Stand (PM10) in der Außenluft, Nordrhein-Westfalen nach Messstationen, 2012

95,63

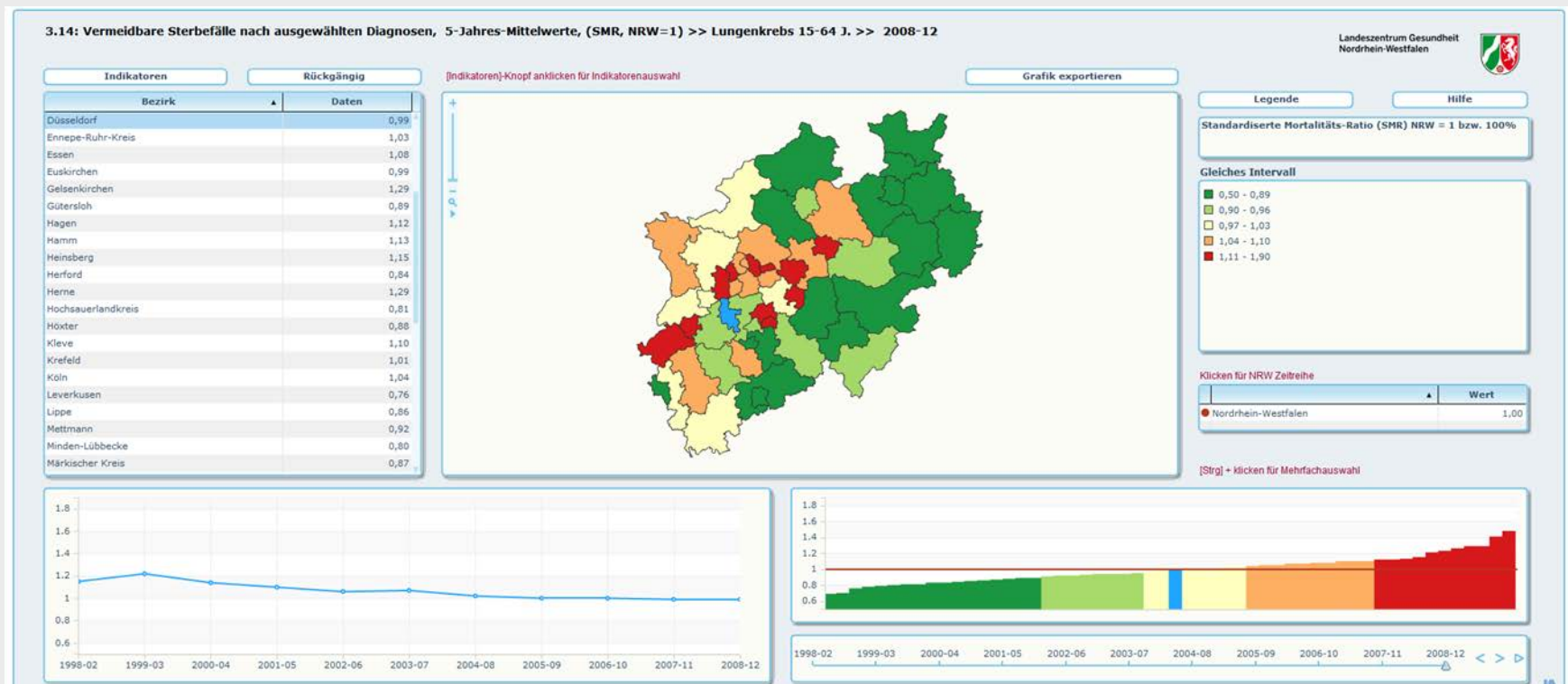
Jahr	HTML-Tabelle	Excel-Tabelle	Grafik	Kommentar
2012	HTML-Tabelle	Excel-Tabelle		Kommentar
2011	HTML-Tabelle	Excel-Tabelle		Kommentar
2010	HTML-Tabelle	Excel-Tabelle		Kommentar
2009	HTML-Tabelle	Excel-Tabelle		Kommentar
2008	HTML-Tabelle	Excel-Tabelle		Kommentar
2007	HTML-Tabelle	Excel-Tabelle		Kommentar
2006	HTML-Tabelle	Excel-Tabelle		Kommentar
2005	HTML-Tabelle	Excel-Tabelle		Kommentar
2004	HTML-Tabelle	Excel-Tabelle		Kommentar
2003	HTML-Tabelle	Excel-Tabelle		Kommentar
2002	HTML-Tabelle	Excel-Tabelle		Kommentar

- indicators are [online](#) available
- each indicator is presented as html or [Excel table](#)
- for some indicators [maps](#) or interesting [graphs](#) are available
- standardized [metadata](#) are provided for each indicator



Tools – graphical display of indicators

- Spatial distribution and time series





Tools – graphical display of indicators

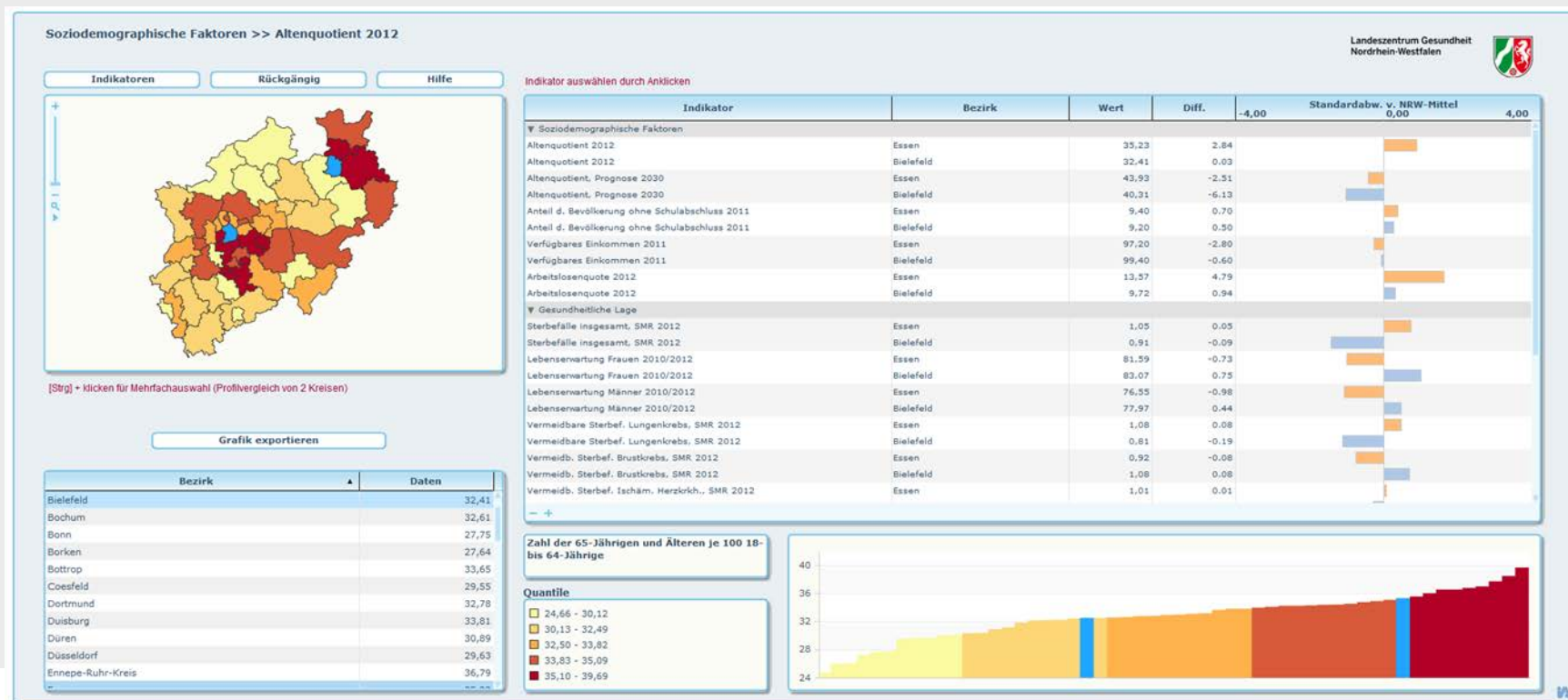
- Spatial distribution and time series
- Correlation analysis





Tools – graphical display of indicators

- Spatial distribution and time series
- Correlation analysis
- Comparison of general and child health profiles of two cities / districts





Tools – graphical display of indicators

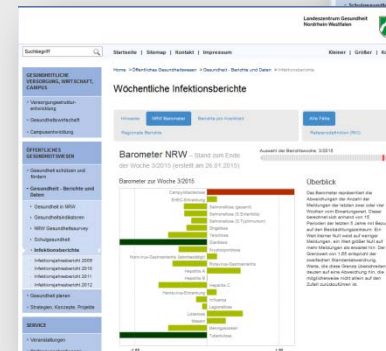
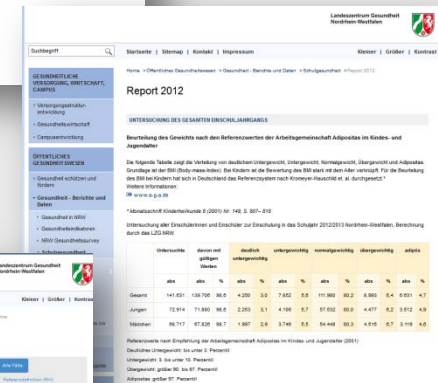
- Spatial distribution and time series
- Correlation analysis
- Comparison of general & child health profiles of two cities / districts
- Funnel plots





Other material

- NRW public health **reporting** strategy, regional public health reports, database for public health reports on city / district level
- Information on **child health** from the annual school-entry screening
- Information on **infectious diseases**
- Information on the results of the **annual health interview survey**





Contact:

NRW Centre for Health

Odile Mekel | odile.mekel@lzg.nrw.de

Nicole Rosenkötter | nicole.rosenkoetter@lzg.nrw.de

health data | monitoring | reporting | forecasting | health services