

ARGE Köln

Regionalkonferenz „Gesundheitsförderung bei Arbeitslosen“

Workshop: Disability Management (DiMa)
-Neues Konzept für spezialisiertes Fallmanagement-

Düsseldorf, 25.03.10



ARGE Köln
Luxemburger Str. 121
50939 Köln

Herr Wagner

Tel.: 0221/9429-8231
eMail: koeln-arge@arge-sgb2.de

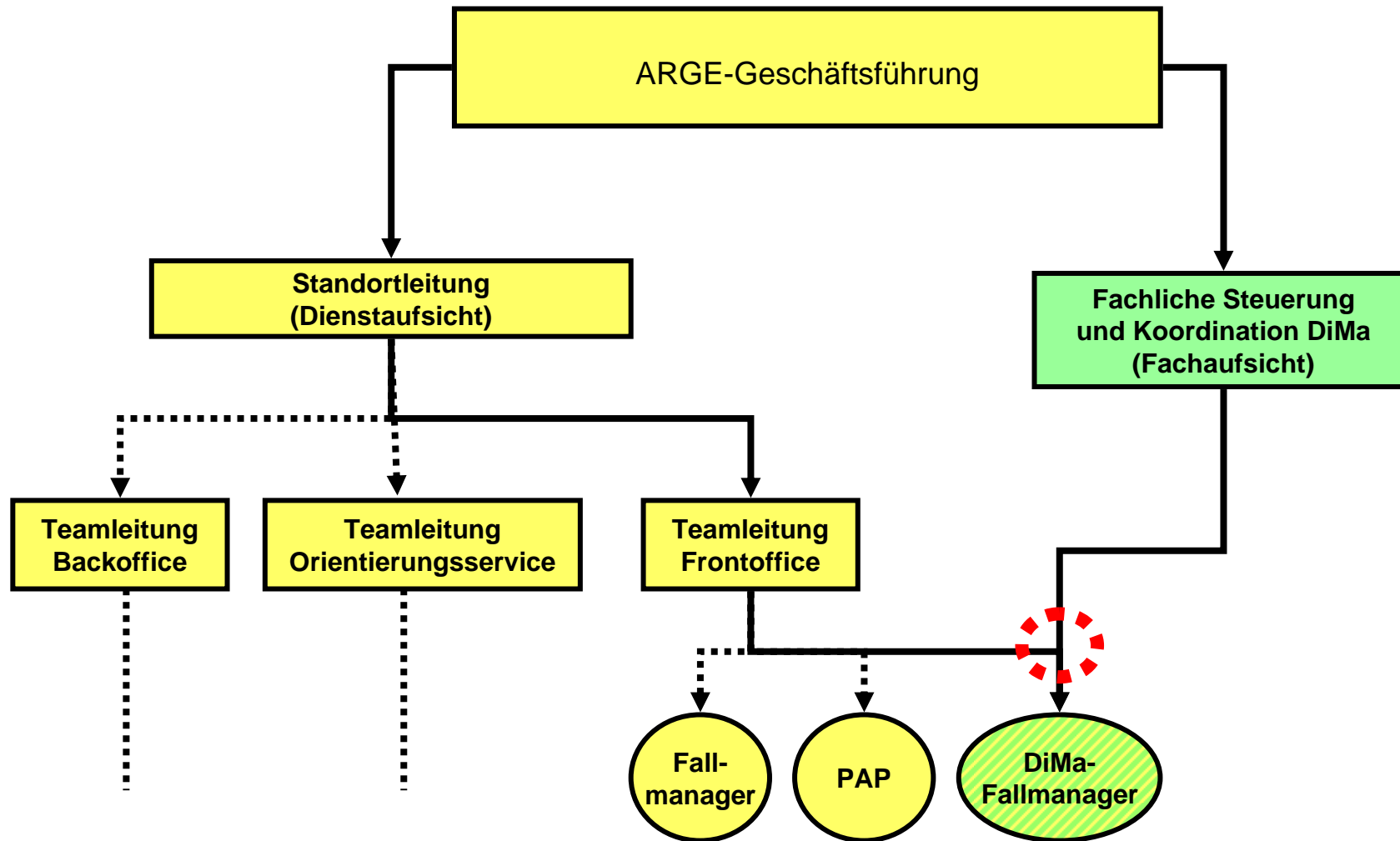
ARBEITSGEMEINSCHAFT KÖLN
gem. §44b SGB II

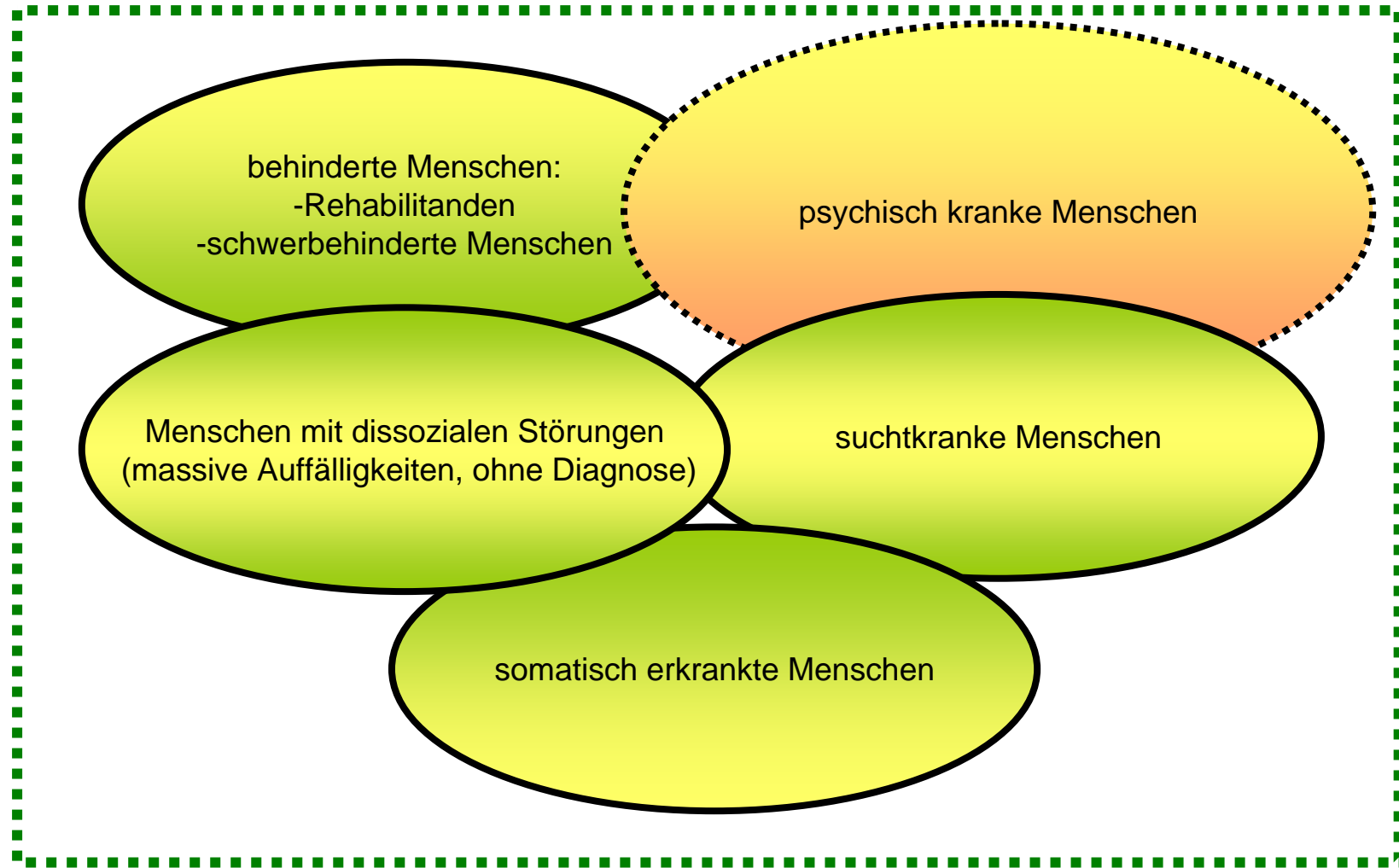
 Bundesagentur für Arbeit
Agentur für Arbeit Köln

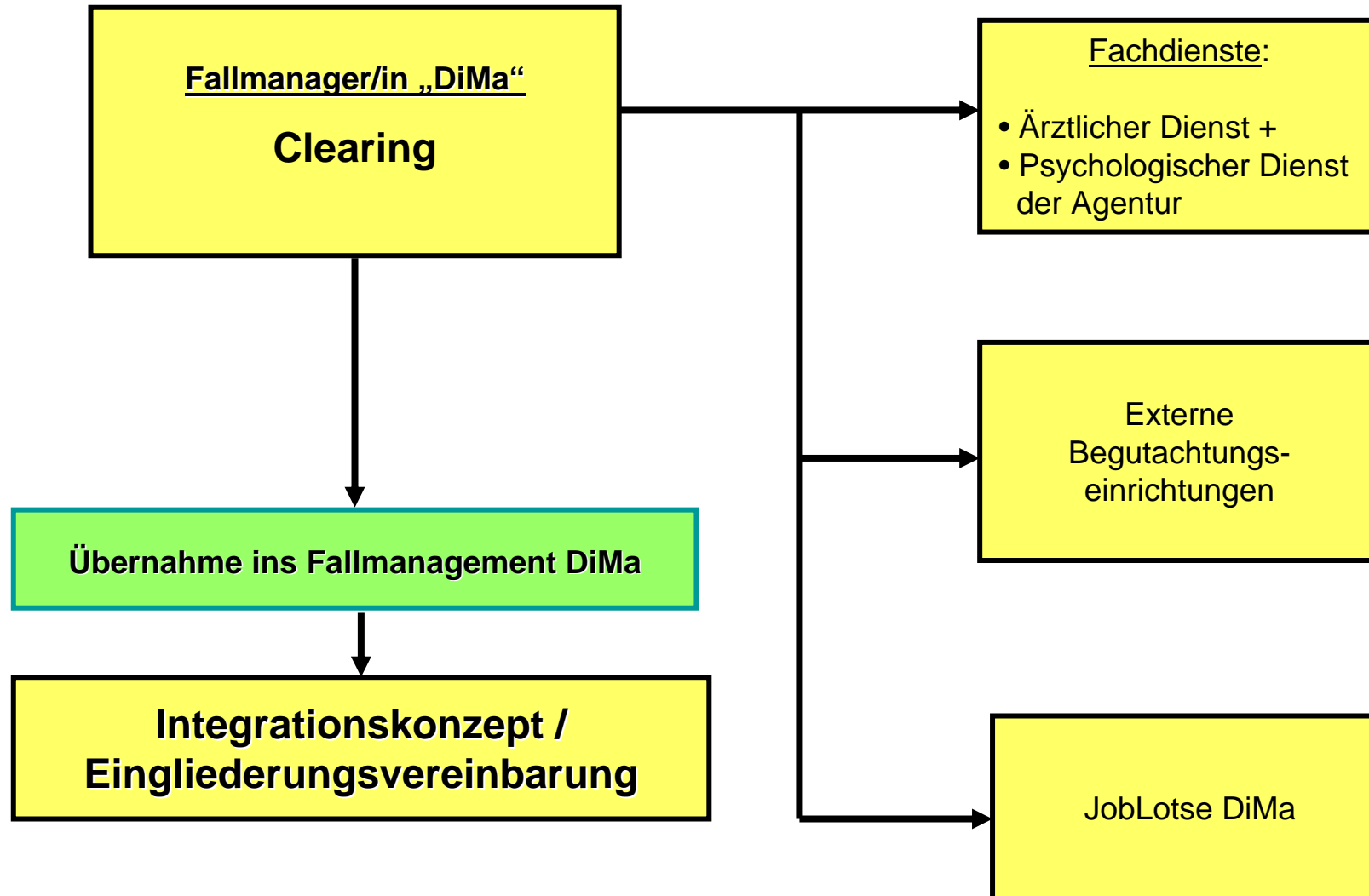


ARGE Köln

Integration des DiMa-Teams in die Aufbauorganisation der ARGE

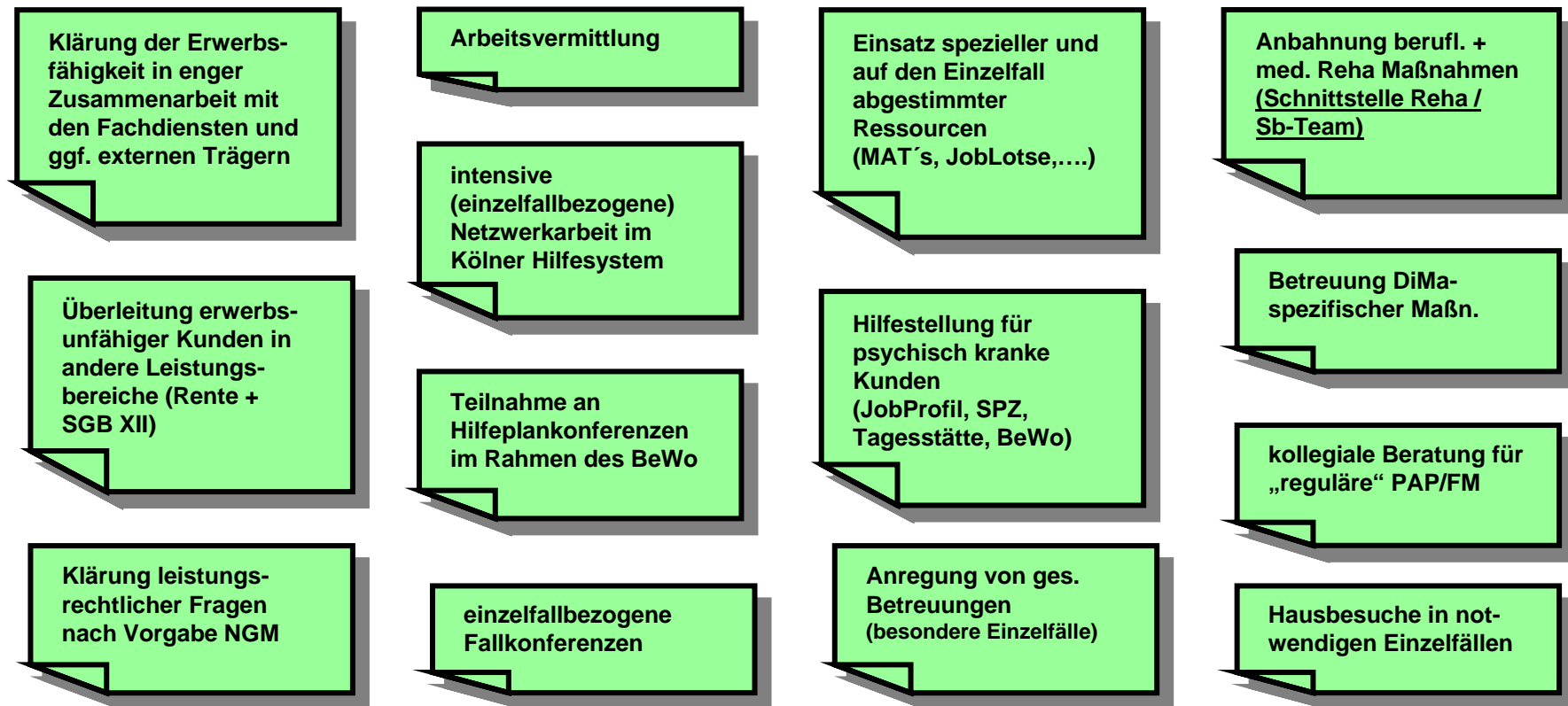
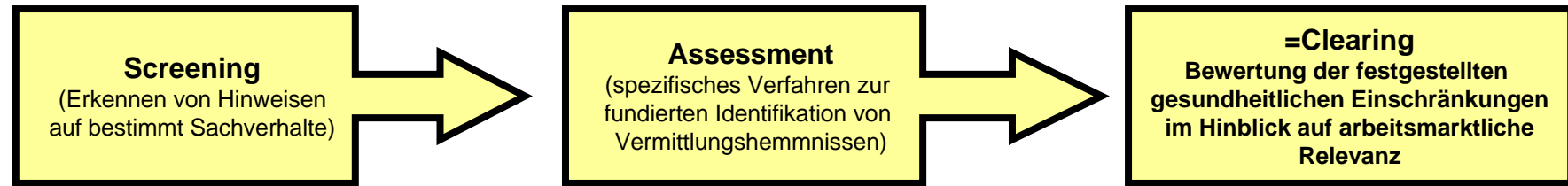






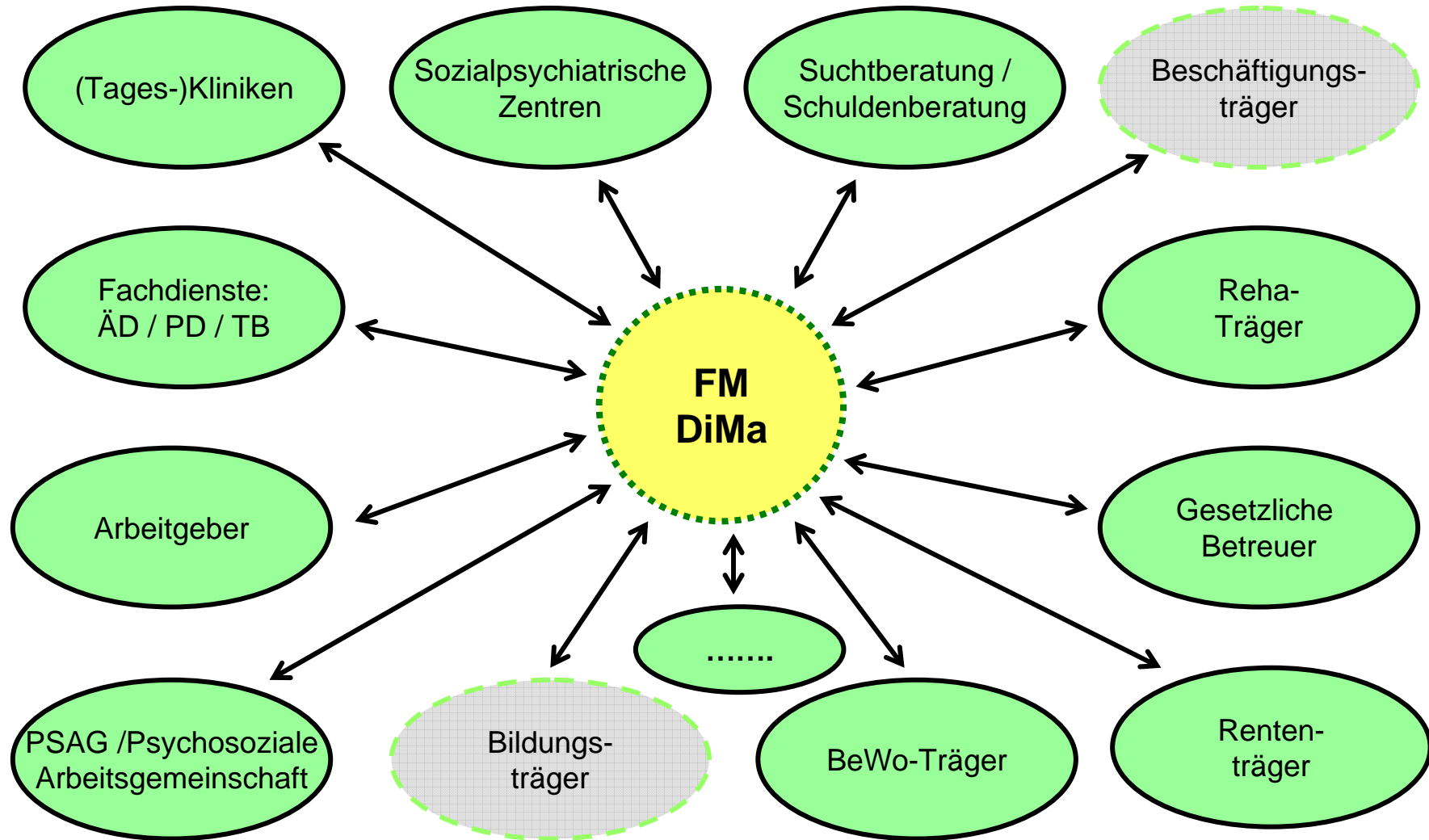
ARGE Köln

Aufgaben des DiMa-Fallmanagements



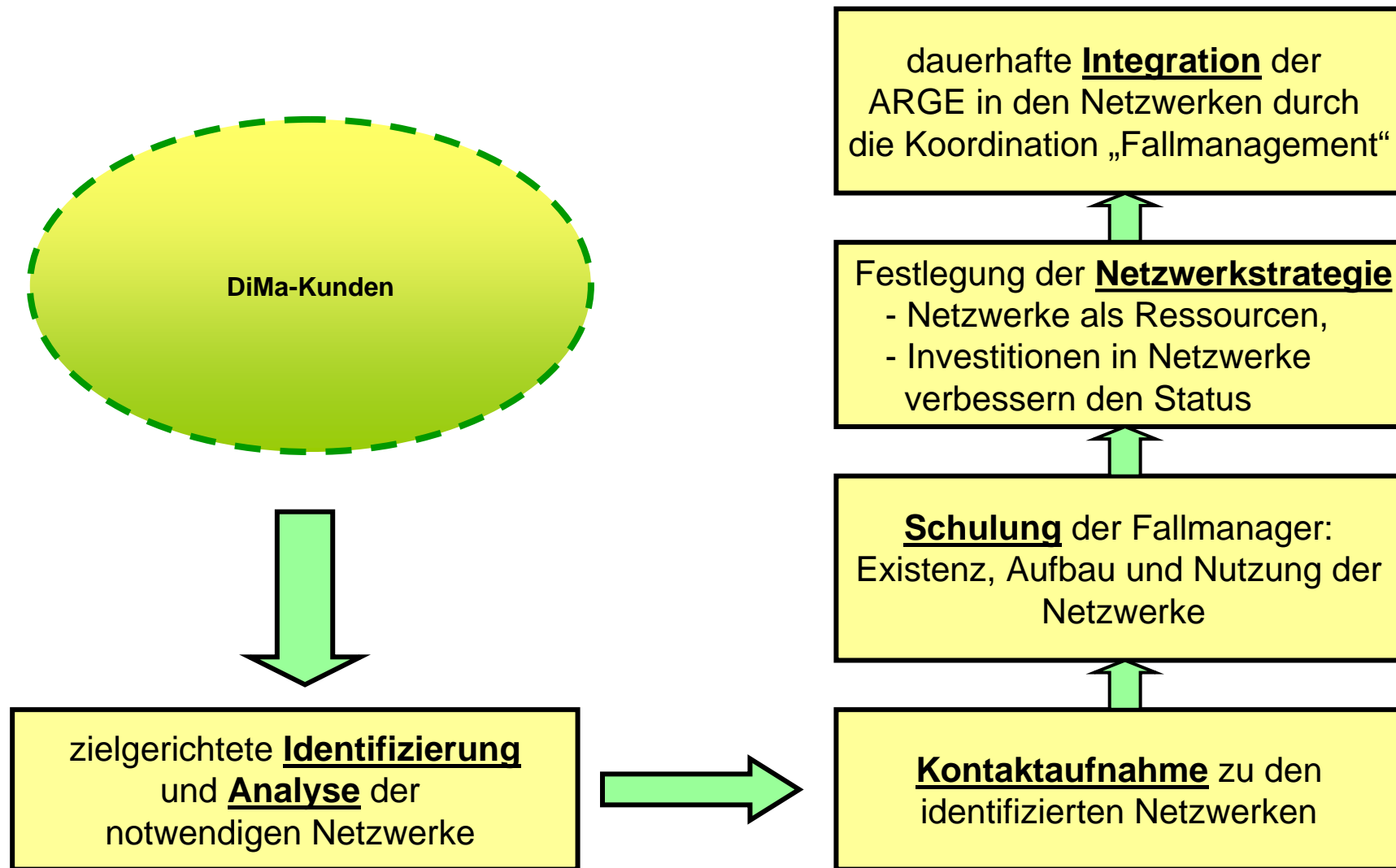
ARGE Köln

Netzwerk im DiMa-Bereich



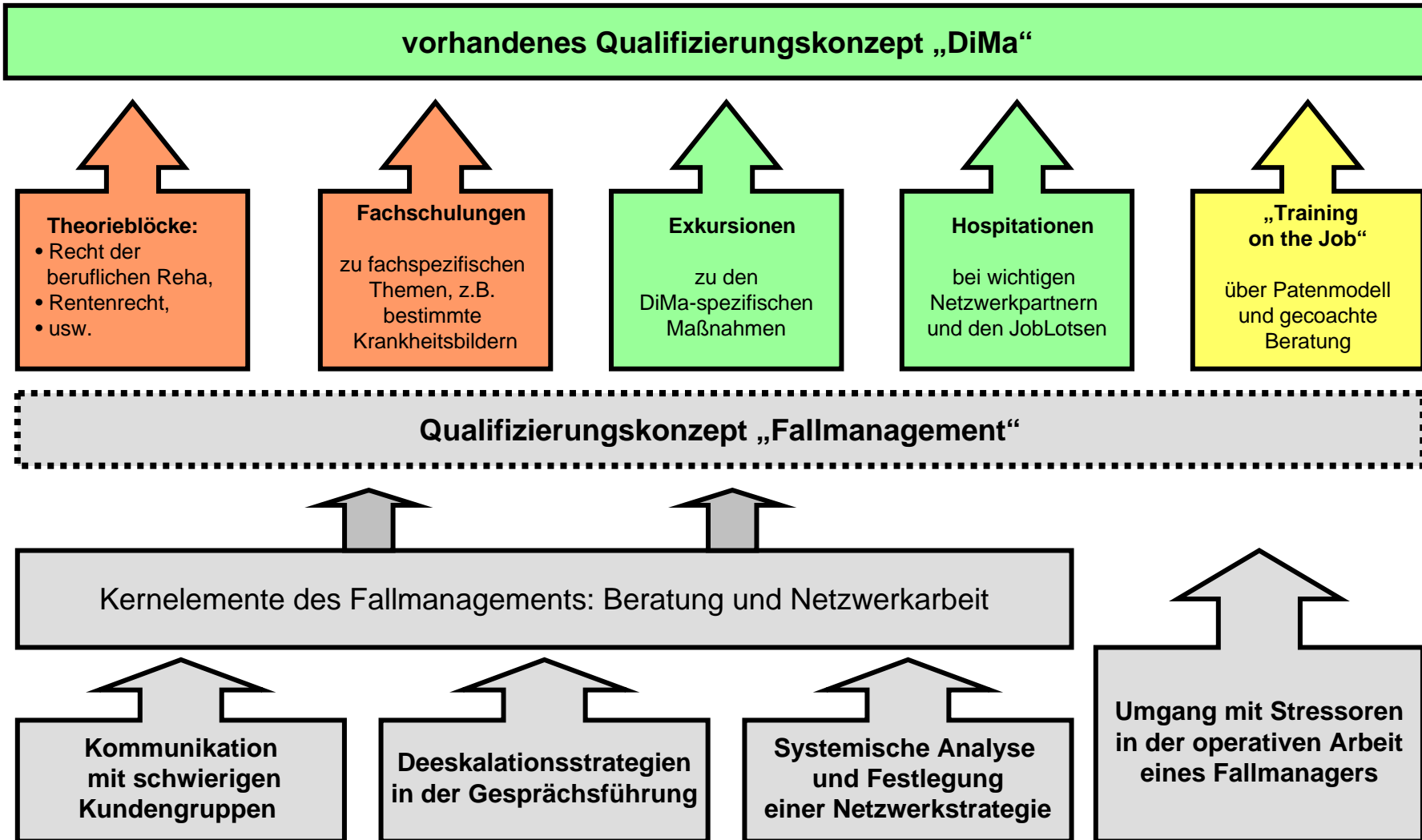
ARGE Köln

Aufbau des Netzwerkmanagement im Bereich DiMa



ARGE Köln

Schulungsbedarf / Konzepte



ARGE Köln

Übersicht über fachspezifische Maßnahmen des DIMA-Teams

JobLotse-DiMa § 16 a SGB II	Unterstützende ggf. mehrwöchige Begleitung bei Behördengängen und Hilfestellung bei Antragsverfahren; Zuführung zu den entsprechenden Stellen im Kölner Hilfesystem.	4 JobLotsen mit einer Kapazität von insgesamt 100 Klienten/monatlich.
MAT- JobProfil § 46 SGB III	Vierwöchige Maßnahme mit lfd. Einstieg zur beruflichen Orientierung und Abklärung. Zielgruppe sind psychisch beeinträchtigte und behinderte Menschen.	24 Teilnehmerplätze
MAT- Eignungsabklärung, Leistungsdiagnostik, Arbeitserprobung § 46 SGB III	Vierwöchige TM für die Zielgruppe der <u>somatisch</u> gesundheitlich beeinträchtigten Menschen: Anamnese, Exploration, optionale arbeitsmedizinische/-psychiatrische Begutachtung, Eignungsdiagnostik, Arbeitserprobung, Verhaltensbeobachtung	216 Teilnehmerplätze (12x18 Plätze)

ARGE Köln

Übersicht über fachspezifische Maßnahmen des DIMA-Teams

KABO (Klärung, Aktivierung, Beratung, Orientierung) § 16 f SGB II	<p>Projekt eines Trägerverbundes (lfd. Einstieg) zur Abklärung des Hilfebedarfes und Unterstützung bei der Überwindung von Vermittlungshemmnissen bei Menschen mit gesundheitlichen Einschränkungen.</p> <p>Das modulare Projekt umfasst Bausteine zur Gesundheitsberatung, Qualifizierung, Arbeitserprobung sowie Praktika auf dem allgemeinen Arbeitsmarkt koordiniert durch eine spezielle Integrationsbegleitung.</p> <p>Teilnahme 8 Monate.</p>	160 Teilnehmerplätze
JobBörse „Arbeit und Gesundheit“ §46 SGB III	Erweiterung des bestehenden Kölner JobBörsen-Programms für die Zielgruppe der ALG II-Bezieher/innen mit gesundheitlichen Einschränkungen.	300 Teilnehmerplätze

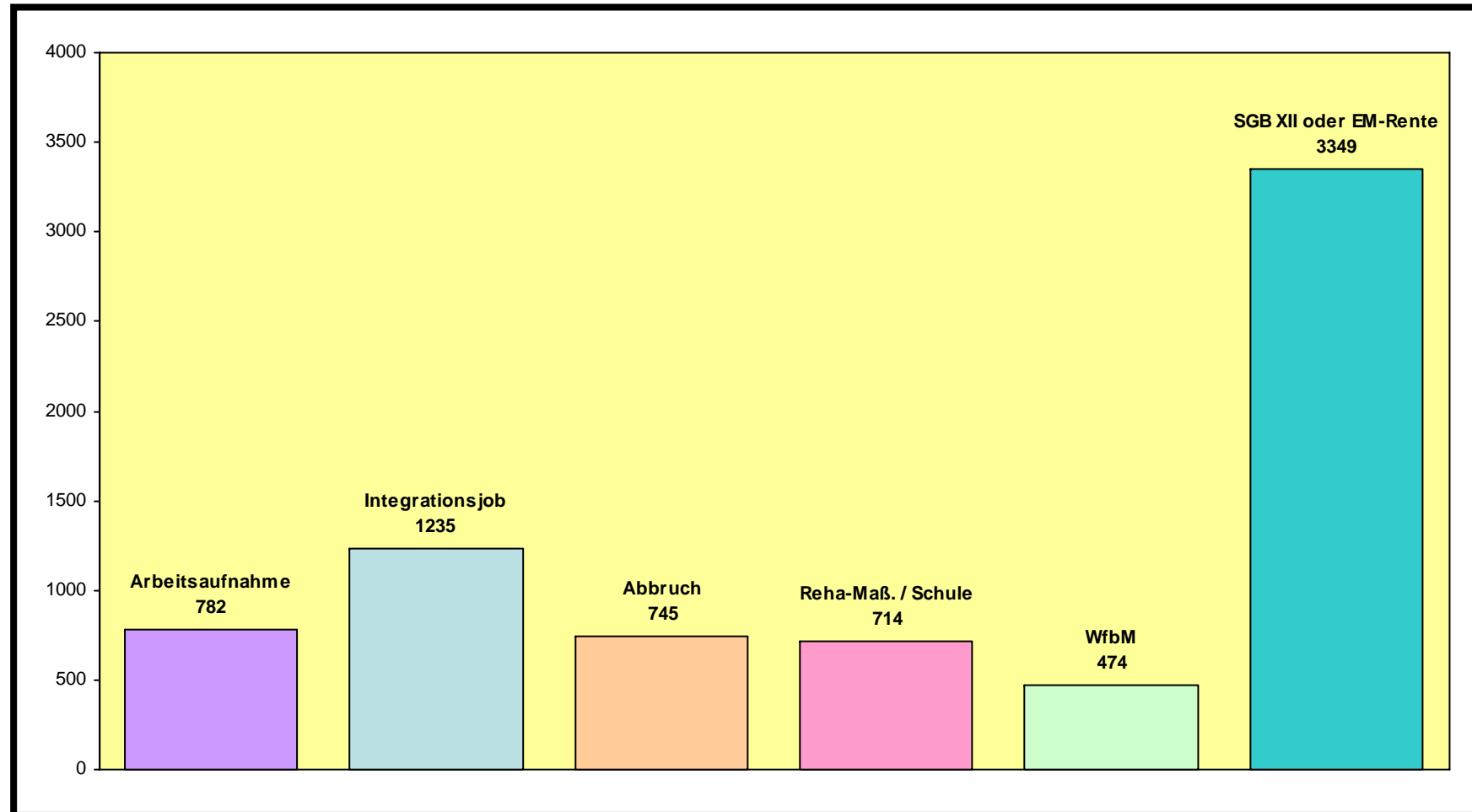
ARGE Köln

Übersicht über fachspezifische Maßnahmen des DIMA-Teams

Ferry4you (U25) § 46 SGB III	<p>Projekt zur Verbesserung der beruflichen Eingliederungschancen für <u>erheblich</u> sozial- <u>und</u> bildungsbenachteiligte Jugendliche und junge Erwachsene, deren Teilnahme an Maßnahmen der Reha-BB erfolglos verlief oder derzeit nicht in Betracht kommt.</p> <p>Regelförderzeit 6 Monate mit Option auf 3 Monate Verlängerung (Ifd. Einstieg)</p>	50 Teilnehmerplätze
Fachberatung für Arbeit und Gesundheit (U25) § 46 SGB III	<p>Niederschwellige Maßnahme unter dem Gesichtspunkt Beratung und Ergotherapie für U25-Kunden, die durch anderen Angebote nicht aktiviert werden konnten, meist vor dem Hintergrund eines Traumas oder Gewalt.</p> <p>Ziel ist die berufl. Integration, bzw. die Entwicklung einer Integrationsperspektive.</p> <p>Regelförderzeit 6 Monate mit Option auf Verlängerung (Ifd. Einstieg).</p>	100 Teilnehmerplätze

ARGE Köln

Ergebnisse im Bereich DiMa vom 01.08.05 bis 28.02.10



ARGE Köln

Ergebnisse im Bereich DiMa im Monatsmittel

