



KREIS DÜREN

Gesundheitsberichterstattung

Praxisworkshop
Verwendung von Standarddaten in der kommunalen
GBE und Gesundheitsförderung

Dirk Philippsen

Übersicht

- Art der Daten
- Quellen, Datenhalter
- Verwendungskontexte
- Aufbereitung
- Beispiele

Art der Daten

- Infrastruktur
- Versorgungsstruktur
- Gesundheitsverwaltung
- Population
- Morbidität und Mortalität
- Gesundheitsrelevante Verhaltensweisen
- Umwelt
- Sozialberichterstattung
- Geographie
- Meteorologische Daten

Quellen, Datenhalter

- eigene Verwaltungs- und Gesundheitsdaten (SEU)
- LZG (Kreis-GBE, GBE Stat, GBE-MAP, weitere Tools)
- Krebsregister-NRW
- Kinderkrebsregister
- Statistisches Landesamt (NRW-IT)
- Lanuv
- GBE-Bund
- EUROSTAT/Euregio Maas-Rhine
- Bezirksregierung
- Landeskrankenhaus
- Schulamt
- Jugendamt
- Katasteramt
- Einwohnermeldeämter
- Umweltamt

Motivation und Verwendung von GBE

- Versorgungsstruktur
- Lagebeschreibung / Monitoring
- Umwelt und Gesundheit
- KGK

- Anfrage Politik
- Anfrage Verwaltung (Schulamt, Kommunalentwicklung, Sachgebiete des Gesundheitsamtes)
- Anfragen Kassen, Krankenhäuser

- Bedarfs- und Ressourcenplanung, Priorisierung
- Unterfütterung Projektanträge
- Überprüfung von Veröffentlichungen
- Klärung von "Auffälligkeiten" im Kreisgebiet
- Qualitätssicherung

Einfache Aufbereitung

- Deskriptive Statistik
- Zeitreihen
- Karten
- Vergleiche Kreis und mit Region und NRW
- Übertragung von Wissenschaft auf Kreisdaten

Produkte:

- Basisberichte
- Spezialberichte
- Kurzberichte
- Vorträge
- Informelle Informationen

http://www.kreis-dueren.de/gesundheits/GBE_Dueren.php

Beispiele:

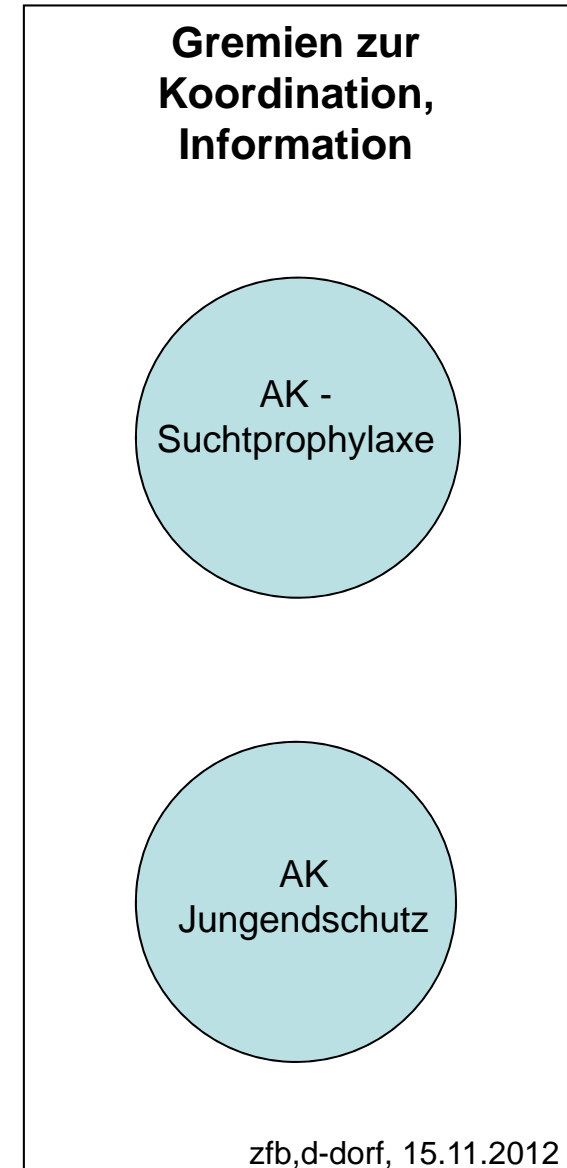
Bewegungsförderung und andere Bezüge

- Datensatz
- Datenherkunft
- Aufbereitung
- Kontext (Anlass, Verwendung, Beschaffung, Zielgruppe)

Präventionsstrukturen zum Risikoverhalten Jugendlicher, deutsche Kreise in der EMR

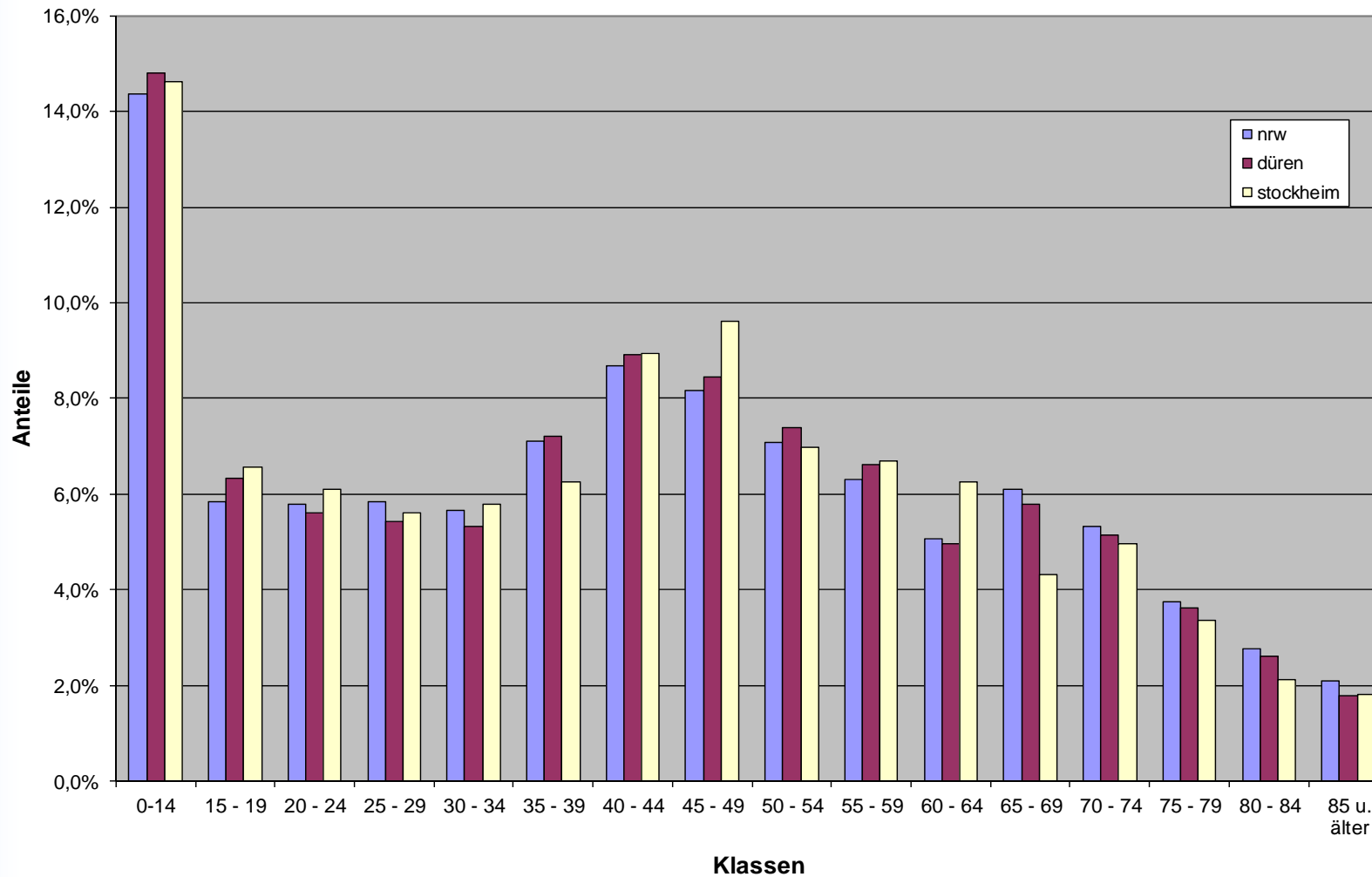
Einflussnahme
Institutionen:
Landesregierung NRW Bezirksregierung Kommunalregierung
Landesbehörden Kommunalbehörden
Koordinationsstelle Ginko (e. V.)
Fachgremien, Wissenschaft
Steuerung durch:
Ressourcenvergabe Gesetzgebung Politik Information Empfehlung

Akteure
Beratungsstellen für Alkohol-, Medikamenten- und Drogenfragen
Fachstellen für Suchtprävention
Jugendämter
Koordinationslehrer für Gesundheitsförderung
Krankenkassen
Kreisgesundheitsamt
Kreispolizeibehörde- Kommissariat Vorbeugung



Populationsdaten: Input für Krebsvergleich

Altersklassengrößen



SEU-Koordinationsstörung, Gemeindevergleich, GBE-MAP

SEU 2005 ausgewählte Diagnosen

nach Kommunen des Kreises Düren

Kreis Düren

Gemeinde

Bitte mit Maus auswählen!

Wert

Diagnosen

- Verhaltensauffälligkeit
- Sprachstörungen, gesamt
- Koordinationsstörung, gesamt

- Beschriftung der Gebiete anzeigen

Prozent der untersuchten Kinder

	12.2 - 16.5
	16.6 - 20.8
	20.9 - 25.0
	25.1 - 29.3
	29.4 - 33.6

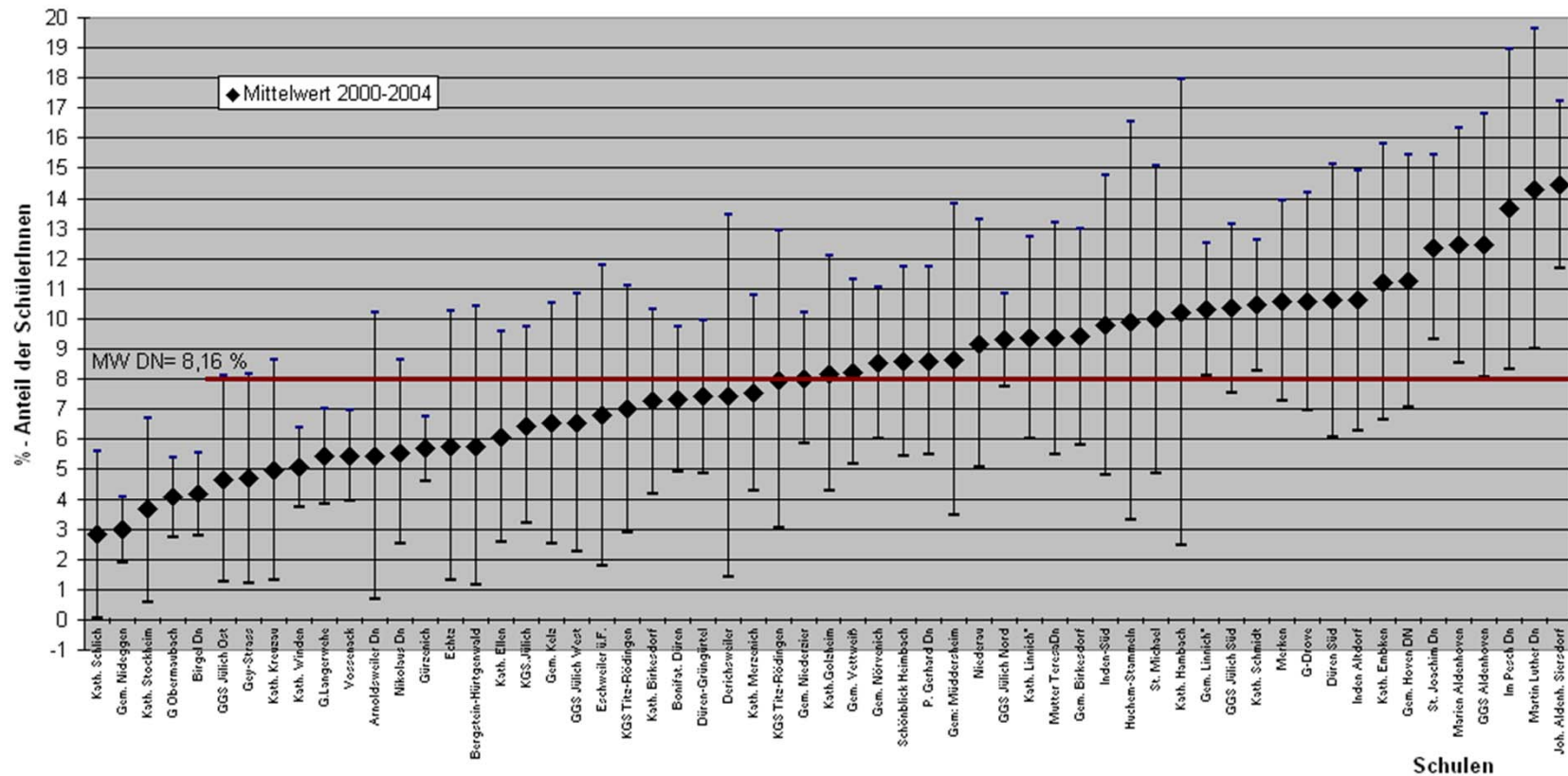


0 10 km



SEU: Summe Übergewicht und Adipositas, Bedarfsermittlung Grundschulen

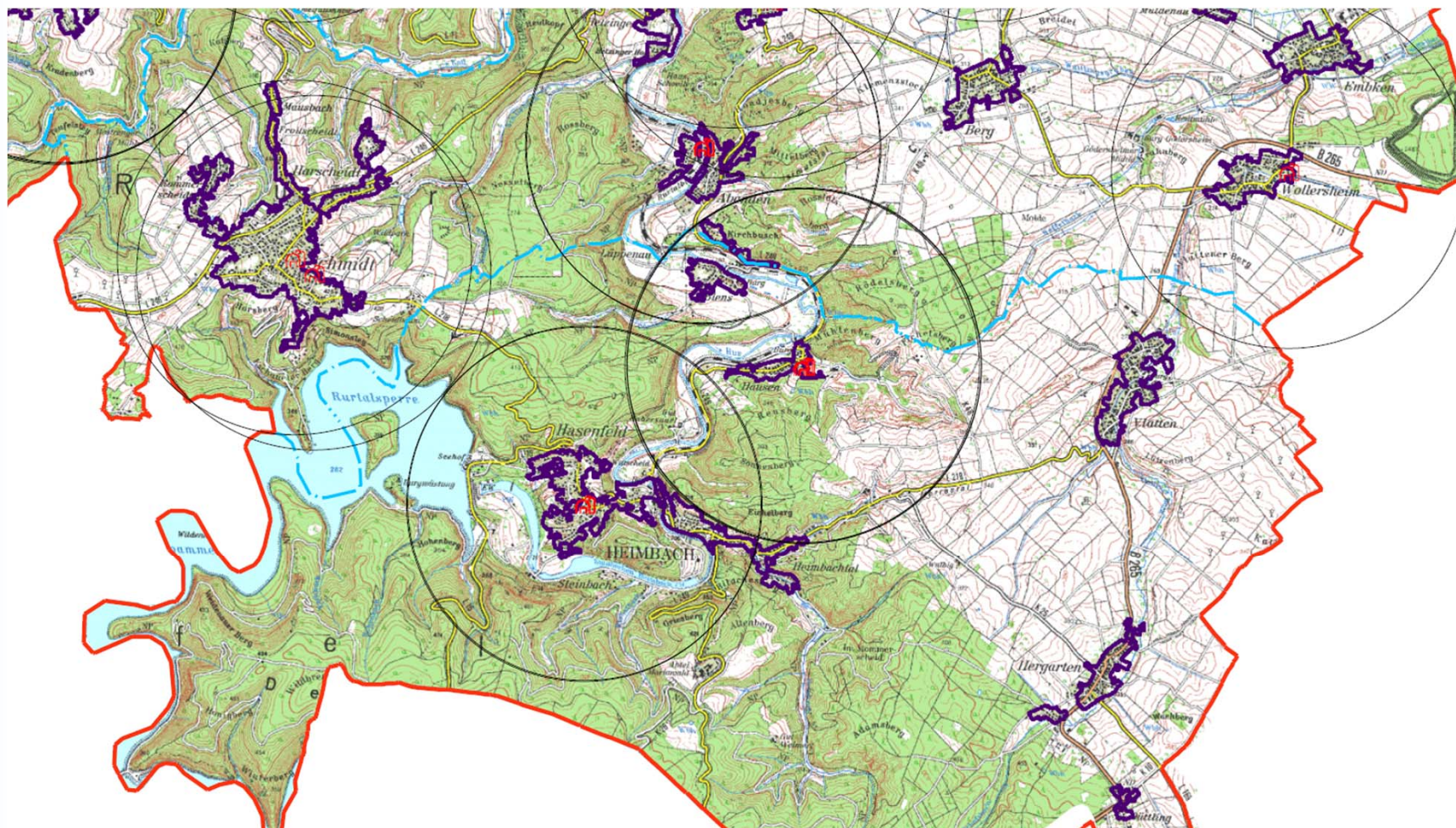
Übergewichtige & adipöse Kinder an 59 Grundschulen im Kreis Düren, Schuleingangsuntersuchung,
Mittelwert aus 2000-2004



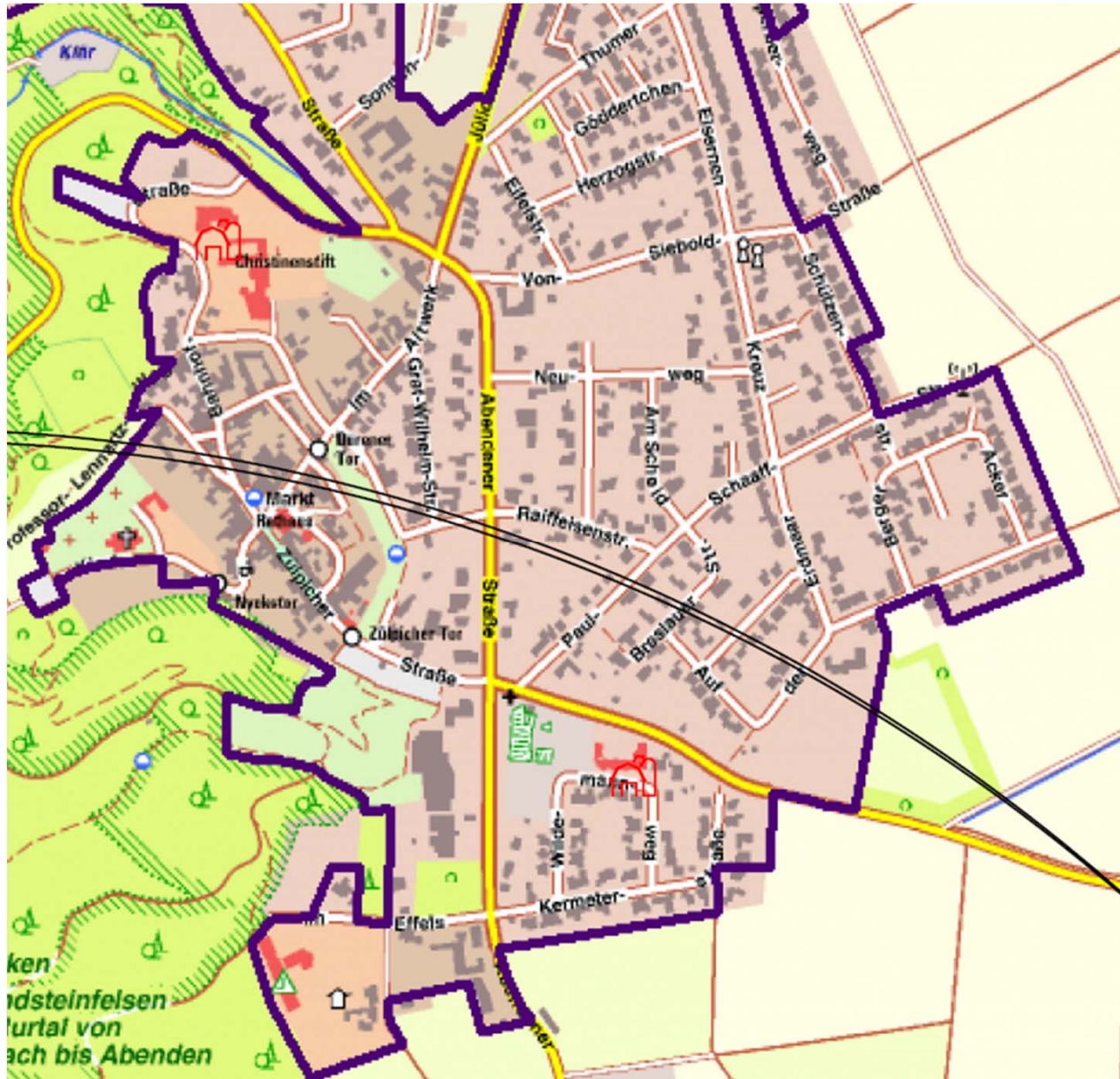
* Grundschulen in Linnich in 2002 gemeinsam erfasst, Ergebnisse zu gleichen Teilen auf beide Schulen verteilt

KITA- Zugangsplanung

Einzugsradius 2 Km



KITA, Wegeplanung als Instrument der Bewegungsförderung



Vielen Dank für Ihre Aufmerksamkeit

Überprüfung einer Veröffentlichung

Im Rahmen einer **Untersuchung der Sporthochschule Köln (Projekt "Ball und Birne")** wurden die Kinder der **zehn Kitas** in der Verantwortung der **Stadt Düren** zu ihrem körperlichen Leistungsstand untersucht. Ein Ergebnis dieser Studie belegt, dass die untersuchten Kinder einen **Anteil von 6,3 Prozent an adipösen Kindern** aufweisen, während der Bundesschnitt entsprechend der **Kiggs-Studie** des RKI bei **2,9 %** liegt. Dieses Resultat deckt sich mit den Ergebnissen der Untersuchungen des **Schulärztlichen Dienstes des Gesundheitsamtes**, der in diesen und ähnlichen **Kitas mit besonderen Bedarfen** neben anderen Untersuchungen auch den Body Mass Index (BMI) erhebt.

Die Untersuchungen des GA Düren in Kitas der Stadt Düren im Jahr 2009 ergaben folgendes Bild:

Von den 296 untersuchten Kindern mit auswertbaren Ergebnissen waren nach einer BMI Bewertung nach Kromeyer-Hauschild **6,8% adipös und 8,4 % übergewichtig.**

(Untersuchte: 296, weiblich: 139, männlich: 157, Alter: 3,3-6,1 Jahre, Mittelwert bei 5 Jahre, 97% der Kinder zwischen 4 und 6 Jahre alt)

Allgemeinbildende Schulen 2011/12

	Anzahl relevante Schulen Insgesamt	Anzahl 7. und 9. Klassen	Anzahl Schüler/In nen
Kleve, Kreis	51	278	6954
Viersen, Kreis	43	265	7062
Städteregion Aachen	87	483	11712
Düren, Kreis	48	248	6267
Heinsberg, Kreis	38	239	6219
Borken, Kreis	69	389	9817
Euskirchen, Kreis	40	180*	4609

(C)opyright Landesbetrieb Information und Technik Nordrhein-Westfalen
(IT.NRW), Düsseldorf, 2012. Vervielfältigung und Verbreitung,

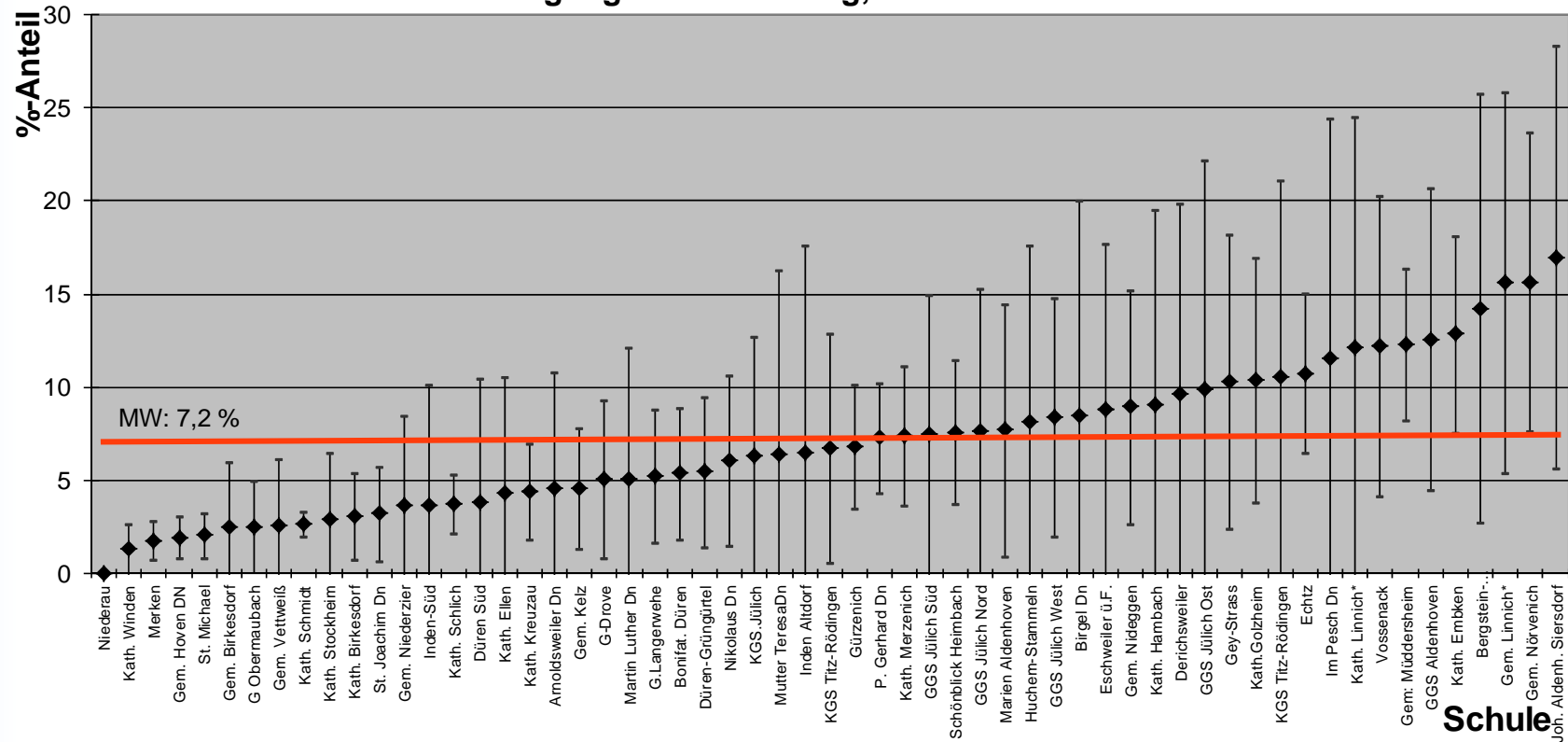
auch auszugsweise, mit Quellangabe gestattet.

Stand: 05.11.2012 / 16:18:25

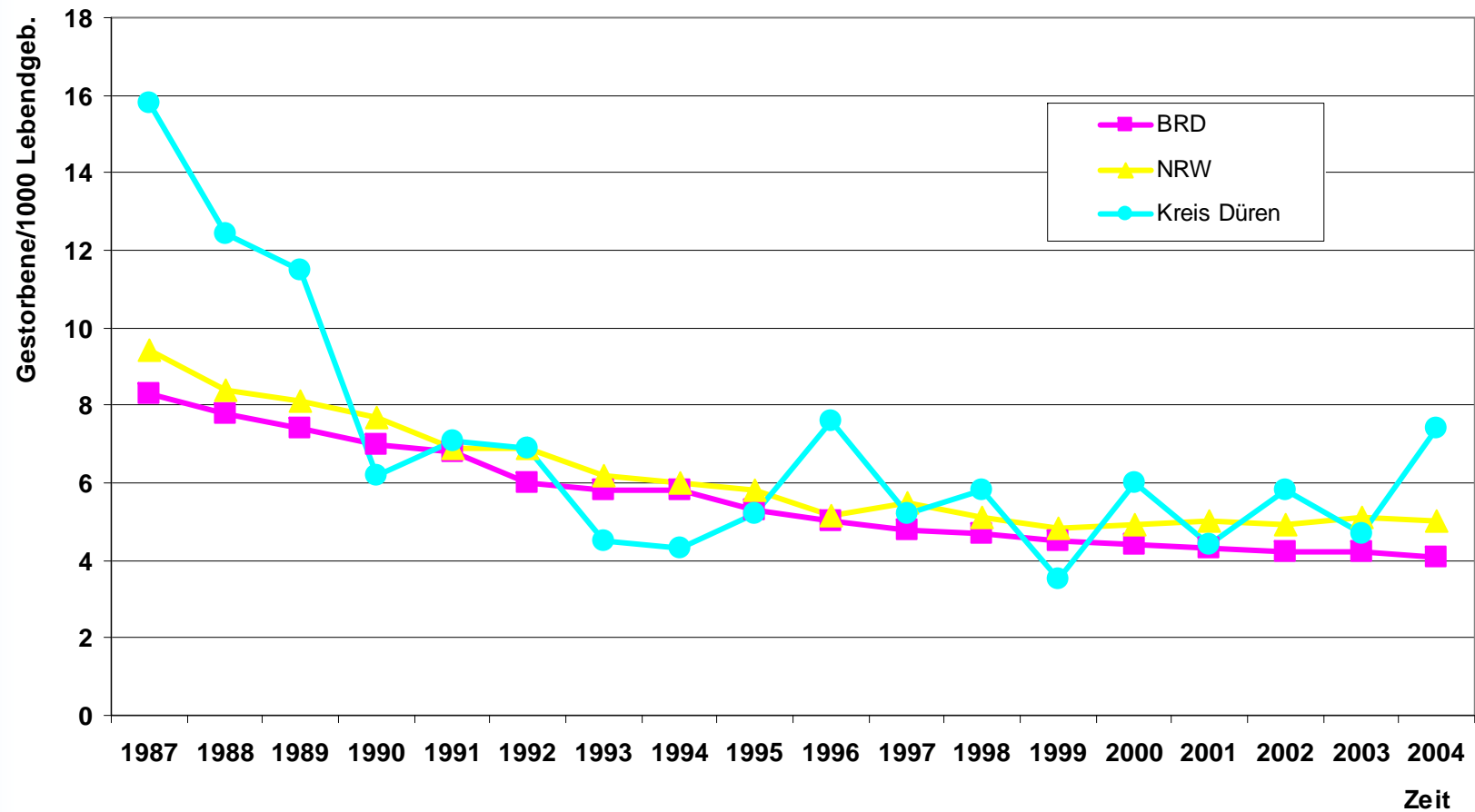
* Klassenzahl für Euskirchen ist ein
Schätzung

SEU: Bedarf komp. Sport, Vergleich Grundschulen

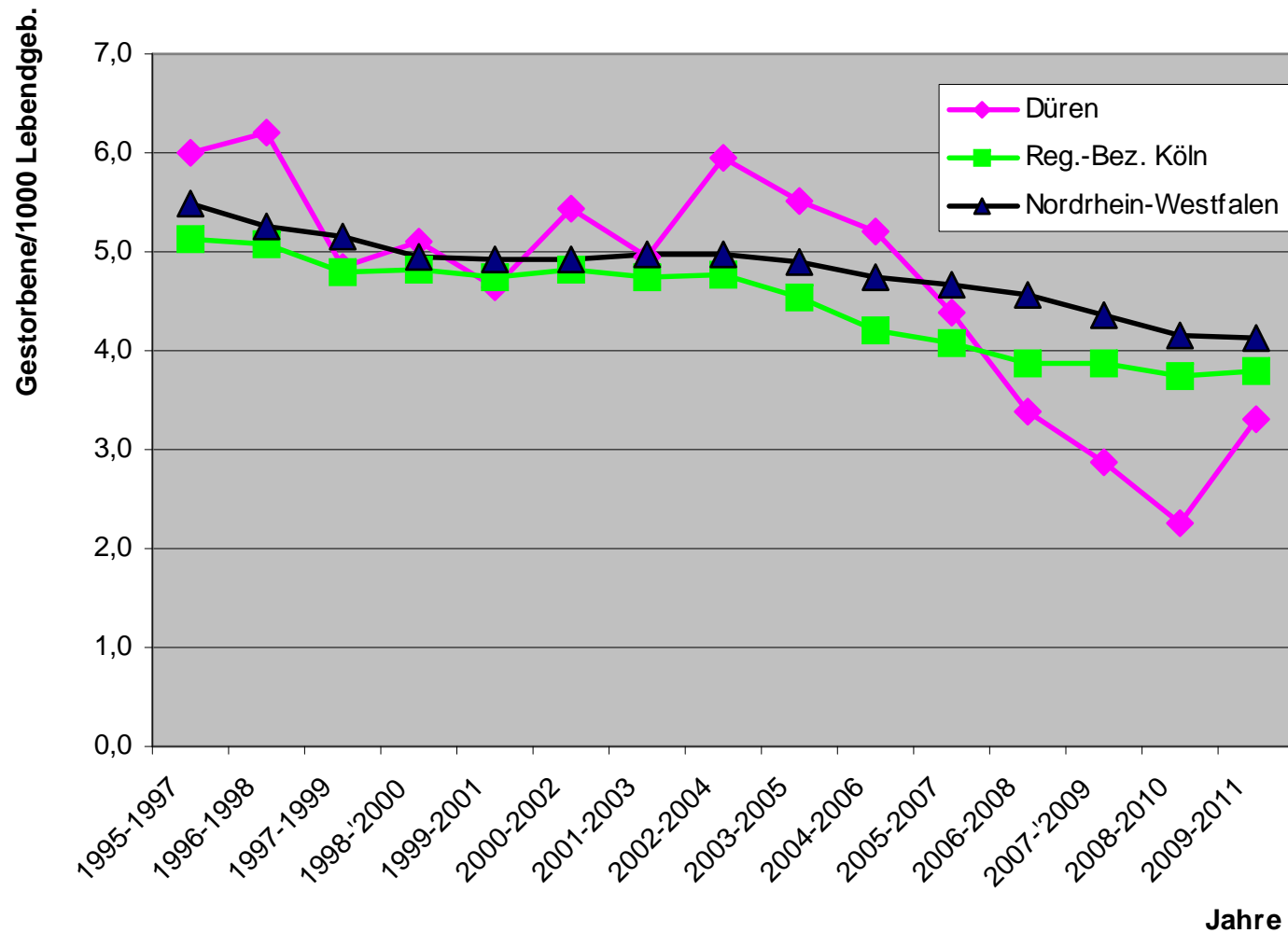
**Empfehlung komp. Sport an 59 Grundschulen im Kreis Düren,
Schuleingangsuntersuchung, Mittelwert aus 2002-2005**



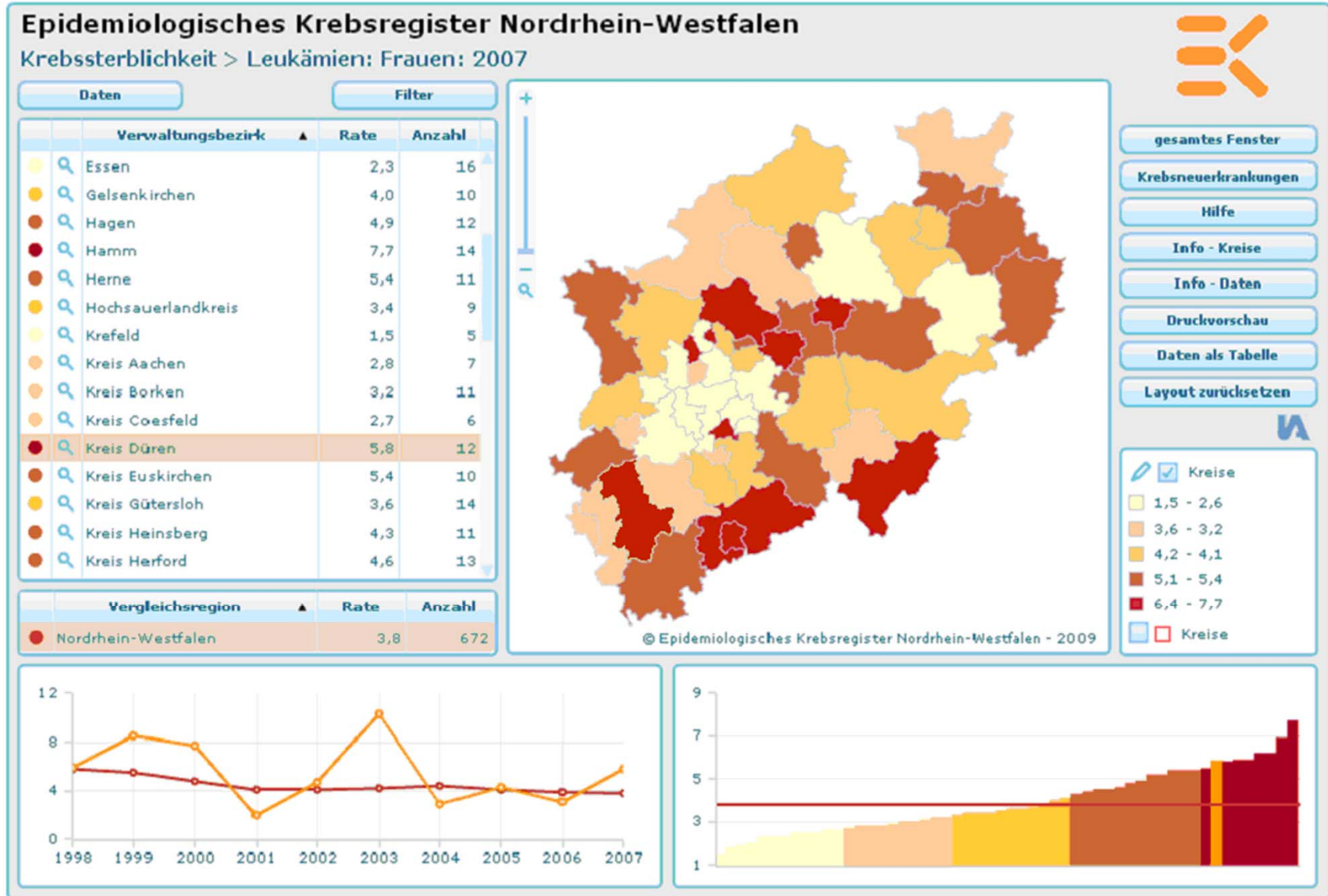
**Im ersten Lebensjahr Gestorbene/1000 Lebendgeborene, Trend 1987 - 2004
BRD, NRW, Kreis Düren**



Säuglingsterblichkeit im Kreis Düren, 3-Jahresmittel, 1995-2011



Jahre



Anfrage/Antwort: Deutsches Kinderkrebsregister

1999-2008 78 Krebs-Erkrankungsfälle von Kindern unter 15 Jahren im Kreis Düren

darunter 23 Leukämien

Beide Werte liegen über den Erwartungswert, aber statistisch nicht signifikant erhöht.

1999-2008 9 Fälle Krebs-Erkrankungsfälle von Kindern unter 15 Jahren in der Stadt Jülich

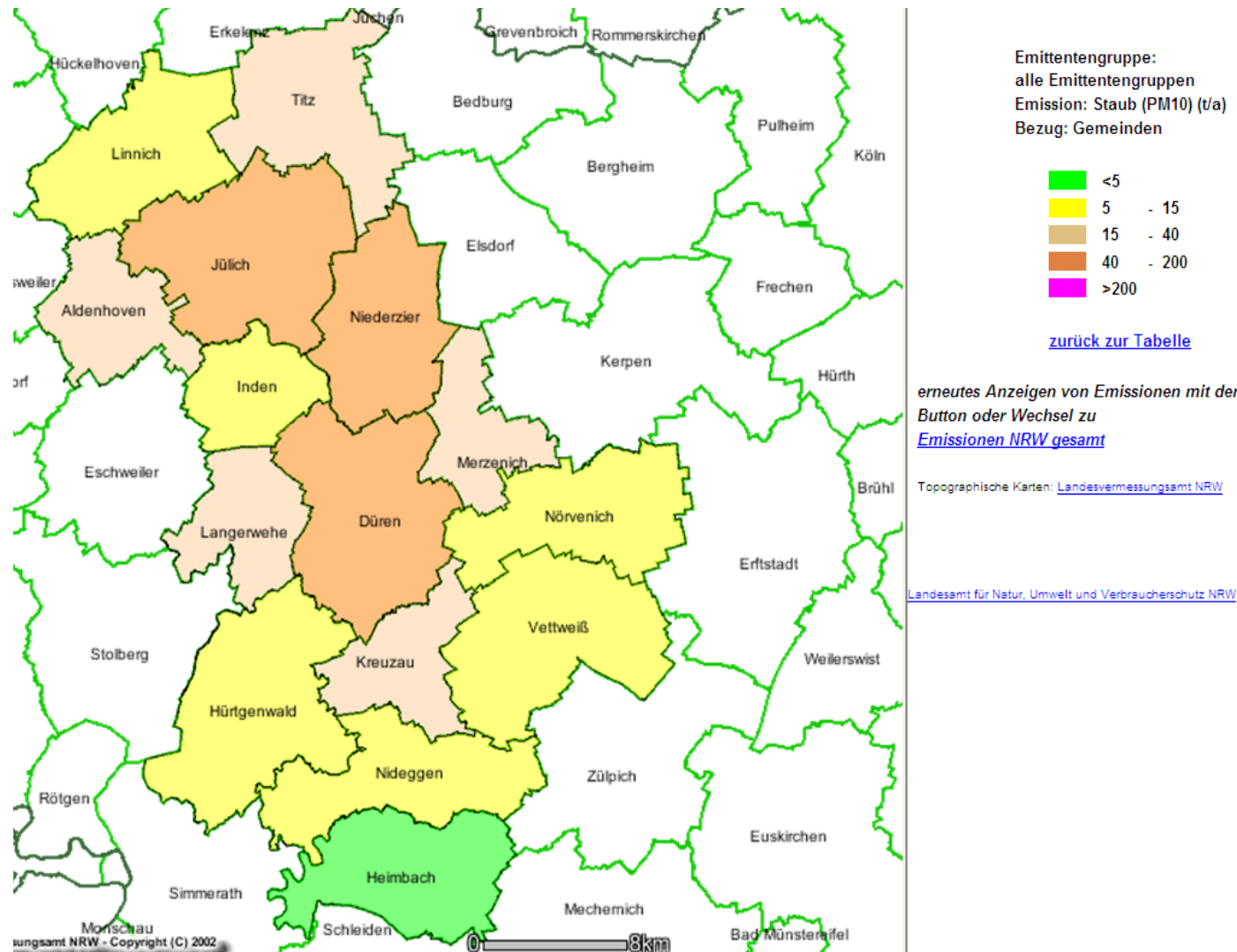
Darunter 4 Leukämien.

Beide Werte liegen ebenfalls nicht signifikant über dem Erwartungswert.

Seit 2001 wurden maximal 2 Fälle jährlich beobachtet.

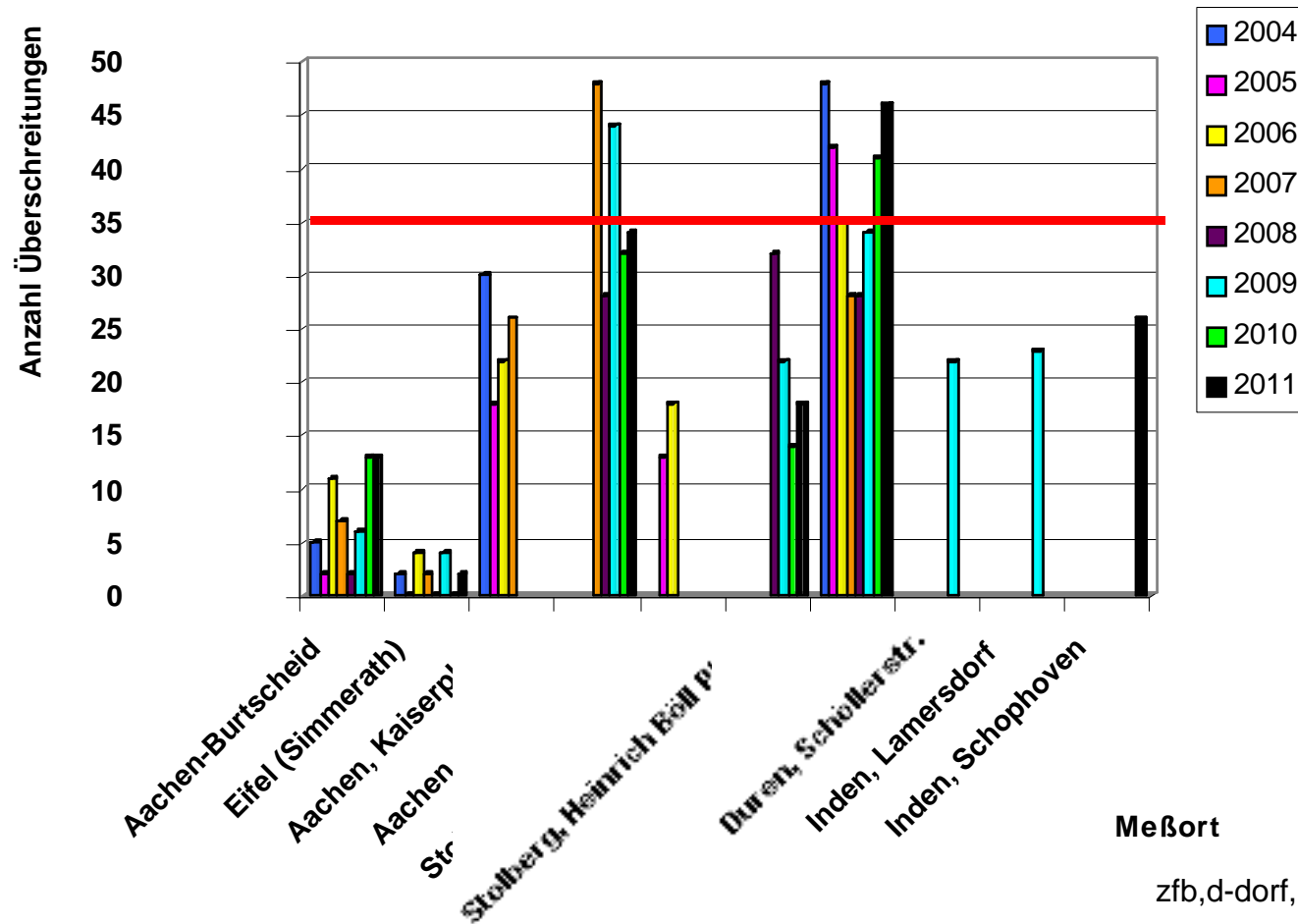
Für 2009 ist keine Auffälligkeit zu erkennen.

Feinstaub (PM10)-Emissionen 2008 (Summe aller Deklarationen) in den Gemeinden des "Kreises Düren", Mengenangaben in kg/Jahr



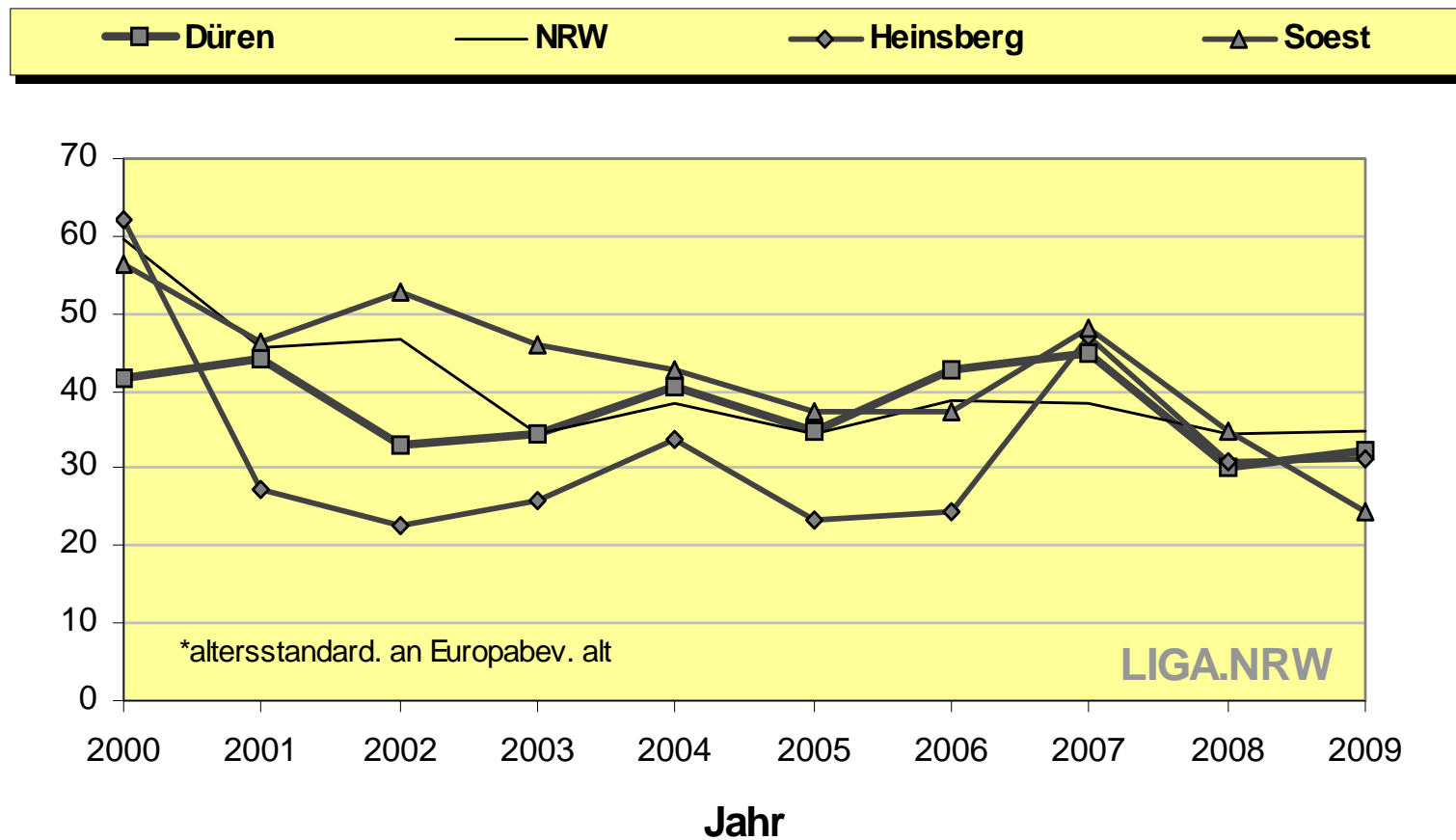
Staub (PM10) in der Außenluft Häufigkeit der Eu-Grenzwertüberschreitung Messstationen im Kreis Düren und in der Region, 2004 - 2011

Häufigkeit EU-Grenzwertüberschreitung (Grenzwert: 50 µg/m³ Luft)



Krankenhausfälle ICD-10: J45 "Asthma bronchiale" Kreis Düren im Vergleich

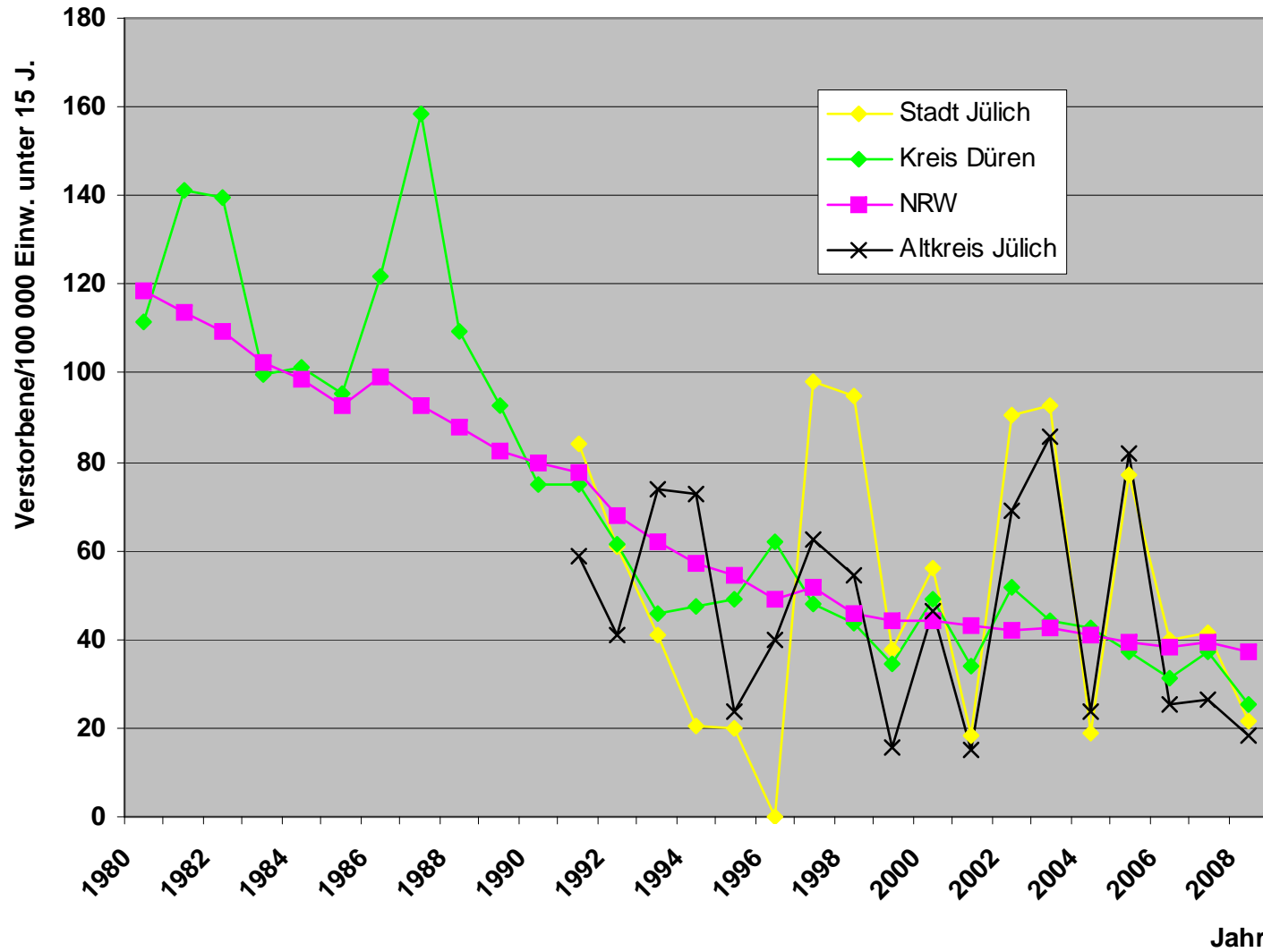
Krankenhausfälle je 100 000 Einwohner, 2000-2009



**Krankenhausfälle Leukämie (ICD-10: C91-95, ICD-9: 204-208) Kreis Düren/NRW
1994-2007**

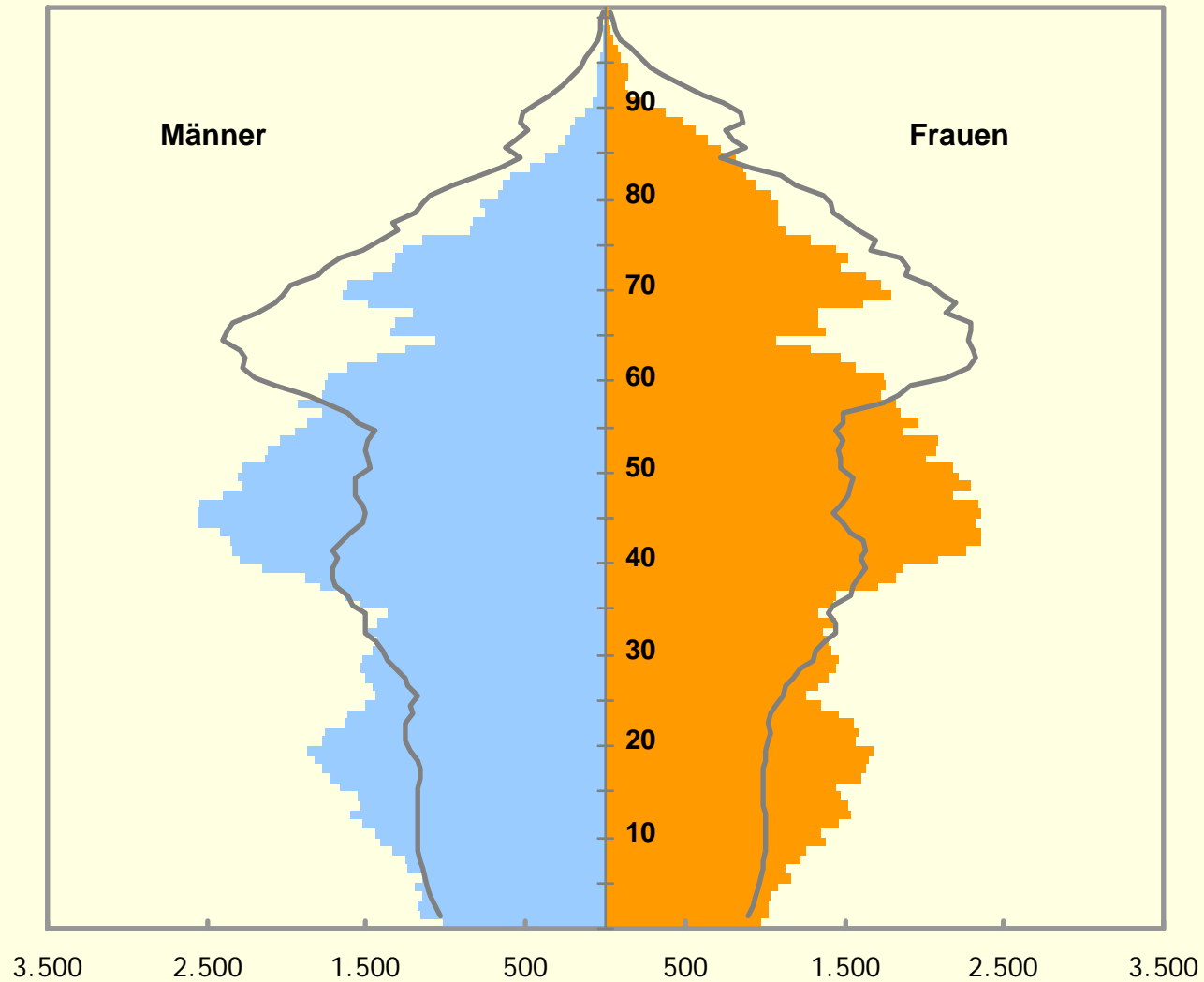


Verstorbene unter 15 Jahren: Stadt Jülich, Altkreis Jülich (ohne Dürwiss), Kreis Düren, NRW

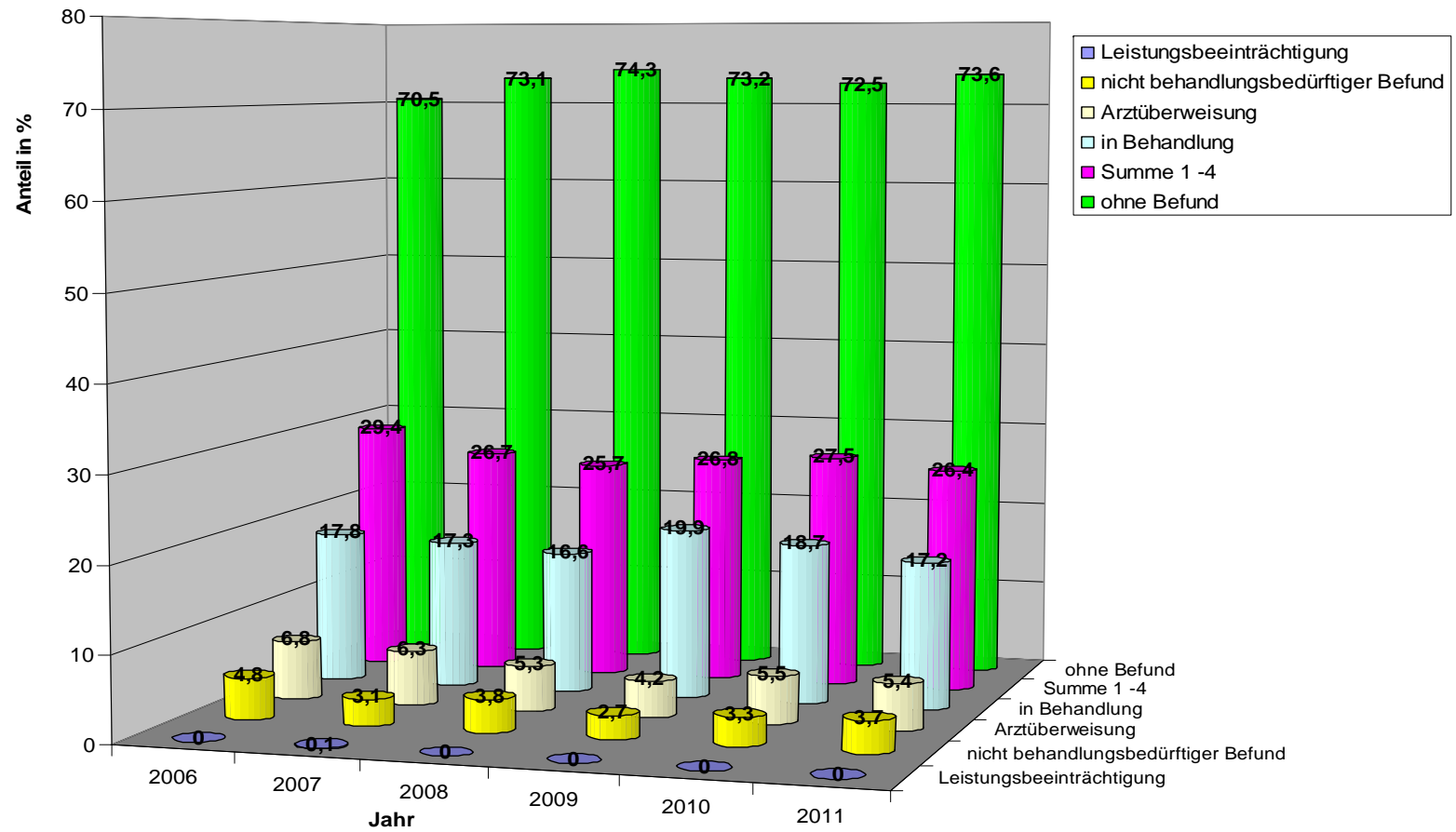


Bevölkerung im Kreis Düren am 31.12.2009 Prognose 2030

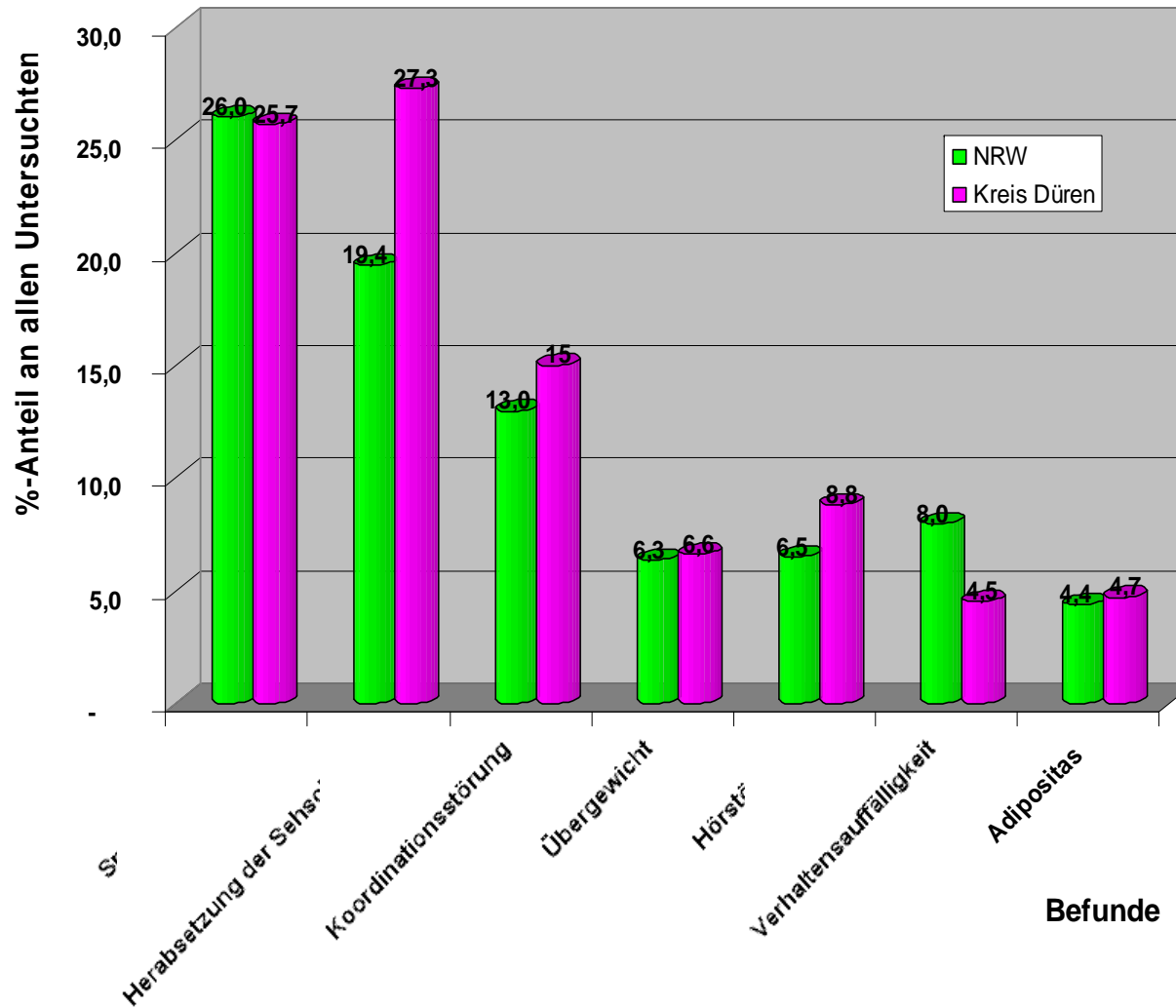
Die Bevölkerung in Düren am 31.12.2009 und Prognose für 2030



Sprach und Sprechstörungen SEU Düren, Quelle: DAT 2006-2011



Vergleich SEU-Befunde Kreis Düren / NRW, 2008



Gesundheitswegweiser

für den Kreis Düren und NRW

Stichwort suchen

[Startseite](#) | [Kontakt](#) | [Impressum](#)

- Apotheken
- Ärzte - Zahnärzte
- Beratung - Selbsthilfe
- Brustzentren NRW
- Gesundheitsberichte
- Geburt, Kinder, Jugendliche
- Gesundheitsämter
- Gesundheitsfachberufe
- Gesund & Fit bleiben
- Krankenhäuser/ Kliniken
- Krankenkassen
- Kur und Reha
- Notfälle
- Pflege/ Betreuung
- Psychiater, Psychotherapeuten
- Sanitäts-/ Medizintechnik
- Sterbebegleitung/ Hospiz

Wo bin ich? Home >> **Gesund & Fit bleiben**

Gesund & Fit bleiben

Sport, Ernährung, Wellness, etc.

Die folgenden Verlinkungen geben Ihnen einen ausführlichen Überblick zu Kursangeboten und Sportmöglichkeiten, die Sie im Kreis Düren wahrnehmen können. Ergänzend finden Sie einige überregionale Informationsangebote zur Gesundheitsförderung.

Links

Fitnessstudio-Verzeichnis

Hier finden Sie Dürener Fitnessstudios und Einrichtungen mit Sportangeboten wie z.B. Tennis und Squash und deren sonstigen Zusatzangeboten wie z.B. Sauna, Ernährungsberatung usw. Hier können auch Angebote aus anderen Städten abgefragt werden.

Impfen

Sie finden hier die neusten Impf-Empfehlungen für Kinder und Erwachsene, einen Impfkalender, Informationen über sinnvolle Reiseimpfungen, und Berichte über aktuelle Impfaktionen, Infektionsfälle und Änderungen im Gesundheitswesen.

Katholisches Forum für Erwachsenen- und Familienbildung, Düren - Eifel

Hier finden Sie Informationen zur Kursangeboten nicht nur aus dem Bereich der Gesundheitsbildung.

Kreissportbund Düren

Hier finden Sie ausführliche Informationen zu Kursangeboten, eine Übersicht der Vereine und Verbände im Kreis Düren und weitere Informationen zum Kreissportbund Düren.

Reisemedizin

Dies ist ein reisemedizinischer Infoservice, der für über 300 Länder Informationen über Impfungen, Infektionsrisiken, Vorsorge, Ärztesuche, etc. liefert.

Unfallkasse Nordrhein-Westfalen

Die Unfallkasse NRW befasst sich mit Prävention, arbeitsbedingten Gesundheitsgefahren, Rehabilitation und Entschädigung von Arbeitsunfällen, Berufskrankheiten und Wegeunfällen. Auf der Homepage findet sich eine umfassende Linkliste zu relevanten Themen aus Arbeitssicherheit und Gesundheitsschutz.

VHS Stadt Düren

Hier finden Sie umfangreiche Informationen zur Volkshochschule der Stadt Düren mit ausführlichen Kursangeboten und

