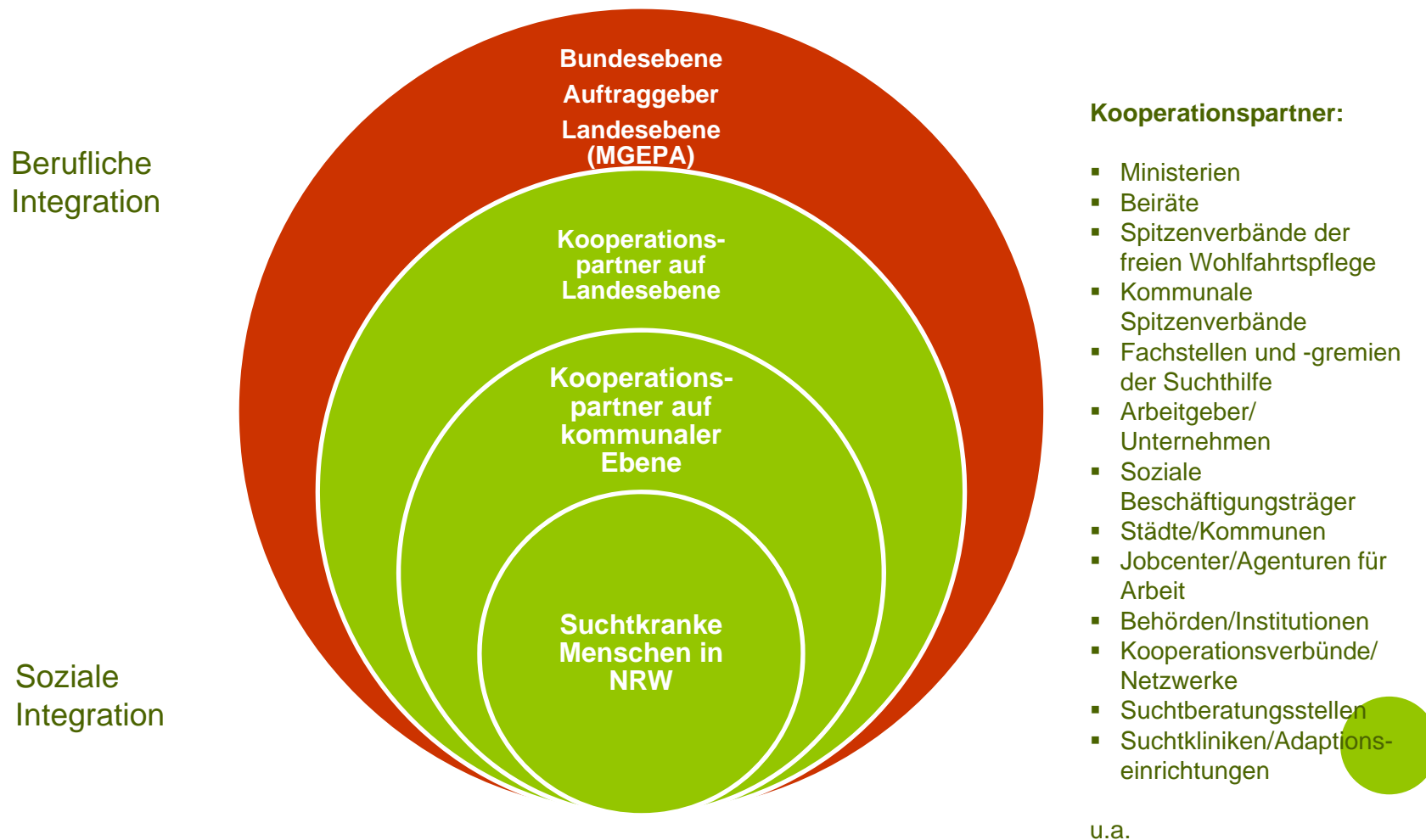




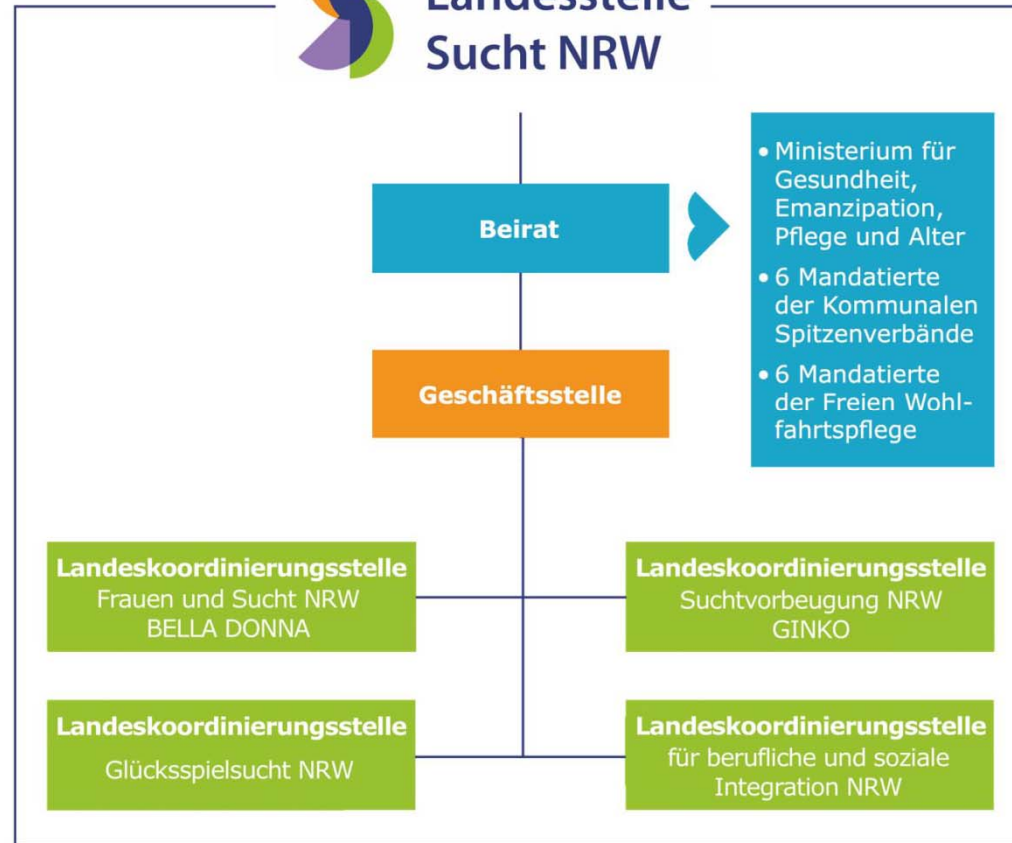
# DIE LANDESKOORDINIERUNGSSTELLE BERUFLICHE UND SOZIALE INTEGRATION SUCHTKRANKER IN NRW

05.07.2017 Vernetzungsveranstaltung KGK – Jobcenter NRW

# DIE LANDESKOORDINIERUNGSSTELLE BERUFLICHE UND SOZIALE INTEGRATION SUCHTKRANKER IN NRW



**Landesstelle  
 Sucht NRW**



## AUFTRAG AN DIE LANDESKOORDINIERUNGSSTELLE (LKI)

- Verbesserung des Zugangs suchtkranker Menschen zum schulischen und beruflichen Bildungssystem und zum Arbeitsmarkt
- Schaffung der Voraussetzungen für die uneingeschränkte und gleichberechtigte Teilhabe am gesellschaftlichen Leben (UN-Behindertenrechtskonvention)



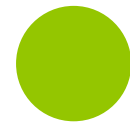
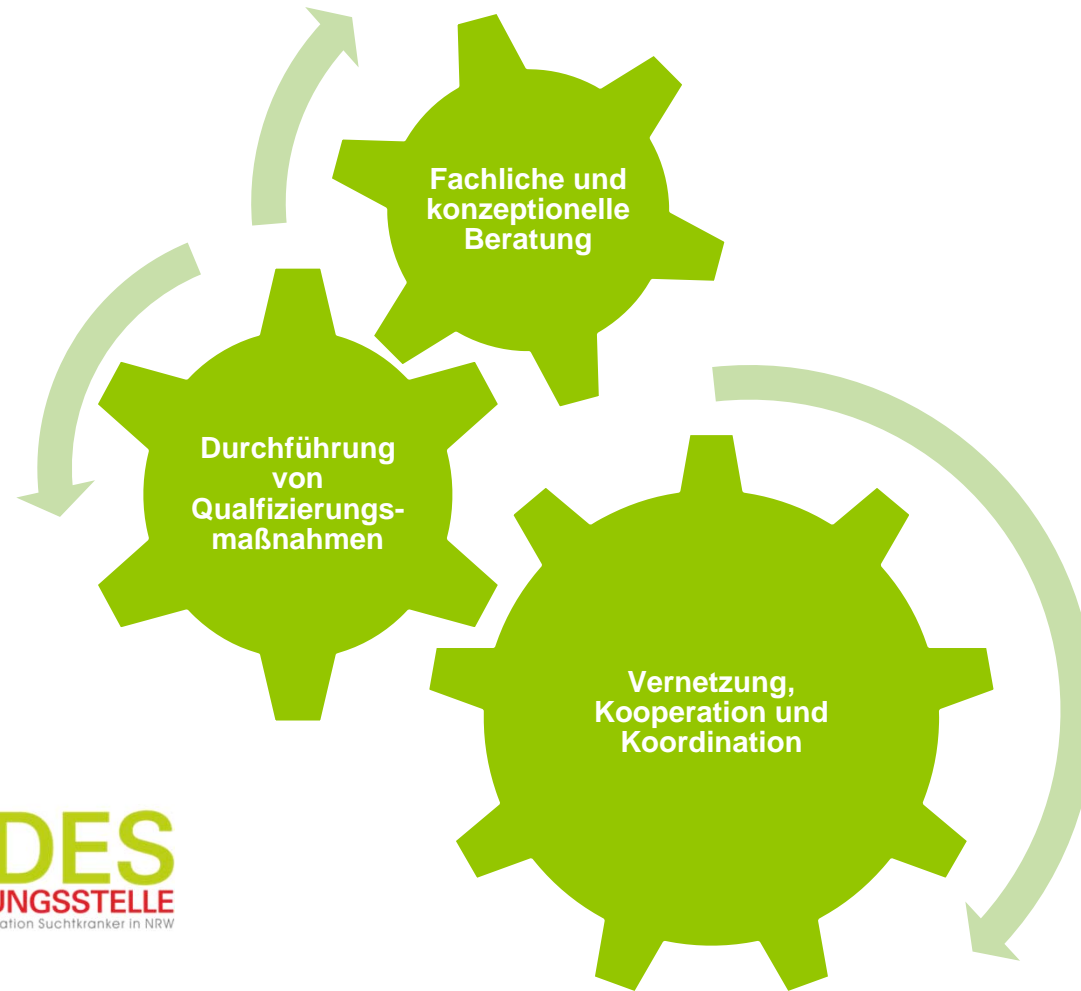
# AUFTRAG AN DIE LANDESKOORDINIERUNGSSTELLE (LKI)

**Dieses Ziel soll erreicht werden durch**

- Unterstützung der verschiedenen Einrichtungs- und Leistungsträger in NRW bei der Weiterentwicklung der Hilfen für Suchtkranke
- Hinwirken auf strukturelle Vernetzungsprozesse und deren Begleitung



# AUFGABEN DER LANDESKOORDINIERUNGSSTELLE (LKI)



# AUFGABEN DER LANDESKOORDINIERUNGSSTELLE (LKI)

- **Fachliche und konzeptionelle Beratung**

von Einrichtungen und Institutionen auf Landes- und kommunaler Ebene

Ziel u.a. nach SGB II §16a

vorhandene Strukturen nutzen

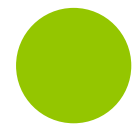
d.h. Prozesse begleiten und moderieren

- z.B. Workshop Wesel bzgl. Vernetzungsstrukturentwicklung
- BORA Konzept LWL Klinik Dortmund
- BORA: B-Lippspringe Klinik am Park - Jobcenter Suchtberatung



# AUFTRAG AN DIE LANDESKOORDINIERUNGSSTELLE (LKI)

- BORA auf Landesebene: LKI im Gespräch mit den DRV : Schnittstellenarbeit und regionale Ausgestaltung
- LKI > Ansprechpartner für alle Akteure im Bereich berufl. u. soziale Integration
- Fortbildung und Qualifizierung von Fachkräften der Suchthilfe, Arbeitsmarktakteuren, Unternehmen
- Planung: Fortbildung und Curriculum für verschiedene Endzielgruppen wie Jobcenter, Suchtberatung, soz. Beschäftigungsträger,





- personalverantwortliche in Betrieben
- Wissen um Praxismodelle (siehe Homepage)
- bzgl. Jobcenter: Essen, Köln, Wuppertal....



# TÄTIGKEITSBEREICHE DER LANDESKOORDINIERUNGSSTELLE

## **Vernetzung, Kooperation und Koordination**

- ✓ Mitwirkung bei Auf- und Ausbau nachhaltiger berufsgruppenübergreifender Kooperationsstrukturen durch Initiierung und Begleitung von örtlichen bzw. regionalen Vernetzungsprozessen,
- ✓ Mitarbeit in Gremien auf Landesebene
- ✓ Teilnahme an Aks
- ✓ Leitung AK soz. Beschäftigungsträger
- ✓ Schnittstellenarbeit > Kom. JC/BA, Vers. etc.



## TEAM DER LANDESKOORDINIERUNGSSTELLE



**Nicole Adon**  
Dipl.-  
Sozialpädagogin  
Einrichtungsleitung



**Petra Kaup**  
Dipl.-  
Sozialpädagogin  
Fachkraft



**Maria Junge**  
Dipl.-  
Sozialpädagogin  
Fachkraft

**Standort der  
Landeskoordinierungsstelle:**  
Riemekestr. 86  
33102 Paderborn

### Trägerkooperation



Caritasverband  
Paderborn e.V.



IN VIA



**VIELEN DANK FÜR IHRE  
AUFMERKSAMKEIT!**

