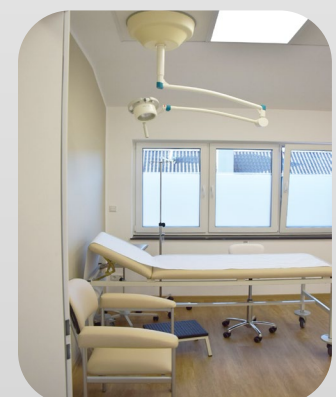


# MVZ Wettringen

Ein kommunales MVZ als Antwort auf den  
Hausärztemangel? – Erfahrungen aus Wettringen



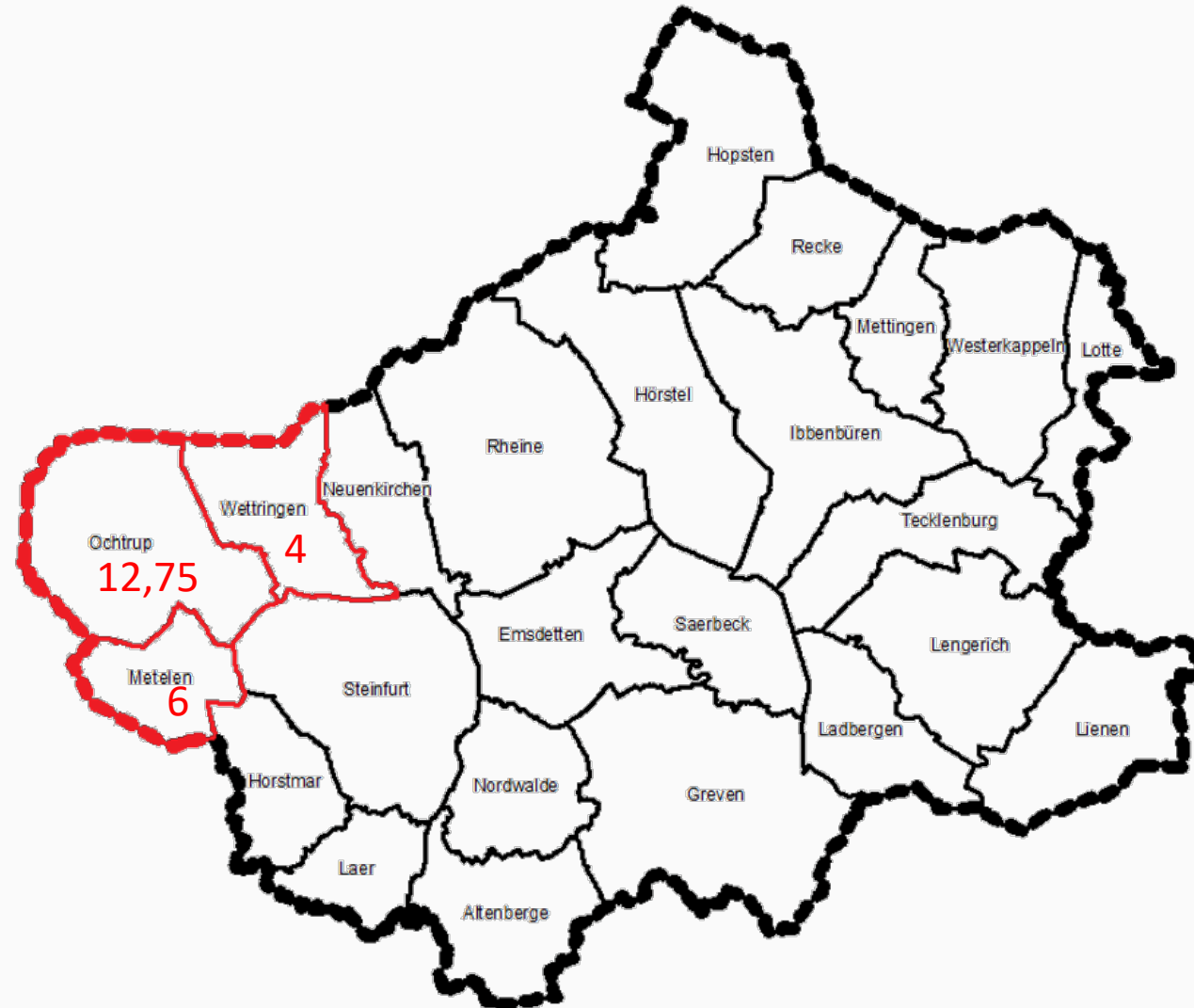
# Ausgangssituation

Versorgungsgrad: 115,5 %

- Ochtrup (115,0 %)
- Metelen (167,3 %)
- Wettringen (85,8 %)

⇒ Versorgungsbezirk ist für  
Neuzulassungen gesperrt

⇒ Alle 4 Ärzte > 60 Jahre



## Möglichkeiten:

- Neuzulassungen (-)
- Übergabe einer Praxis
  - Work-Life-Balance (Beruf und Familie in Einklang bringen)
  - Geregelte Arbeitszeiten
  - Geregelte Urlaubsvertretungen
  - Fokussierung auf die Ärztetätigkeit
  - Kein wirtschaftliches Risiko

⇒ Eine Übergabe der bestehenden Praxen war kaum möglich

## Möglichkeiten:

- Neuzulassungen (-)
- Übergabe einer Praxis (-)
- Gründung eines Medizinischen Versorgungszentrums (MVZ)

## Medizinische Versorgungszentrum (MVZ)

- Die Kassensitze gehören dem MVZ (nicht den Ärzten)
- Die Ärzte werden angestellt
- Es gibt geregelte Arbeitszeiten
- Es gibt geregelte Vertretungsregelungen
- Die Ärzte gehen kein wirtschaftliches Risiko ein
- Die Ärzte können praktizieren
- Weniger Probleme Ärzte/ Ärztinnen zu finden

- Konzeptphase
- Gründungsphase
- Entwicklungsphase

## Konzeptphase

- Beratung durch Dostal & Partner (Jan 2022)
- Gesprächsauftakt Ärzte (Mai 2022)
- Einzelgespräche mit den Ärzten
- Konzepterstellung aus den Ergebnissen
- Erstellung einer Wirtschaftlichkeitsanalyse
- Beratung im Haupt- und Finanzausschuss
- Fassen eines Grundsatzbeschlusses im Rat (Juni 2022)
- Konkretisierung der Gespräche (Juli-August 2022)
- Konkretisierung des Konzeptes und der Wirtschaftlichkeit (Juli-August 2022)
- Gründungsbeschluss 29.08.2022

## Gründungsphase

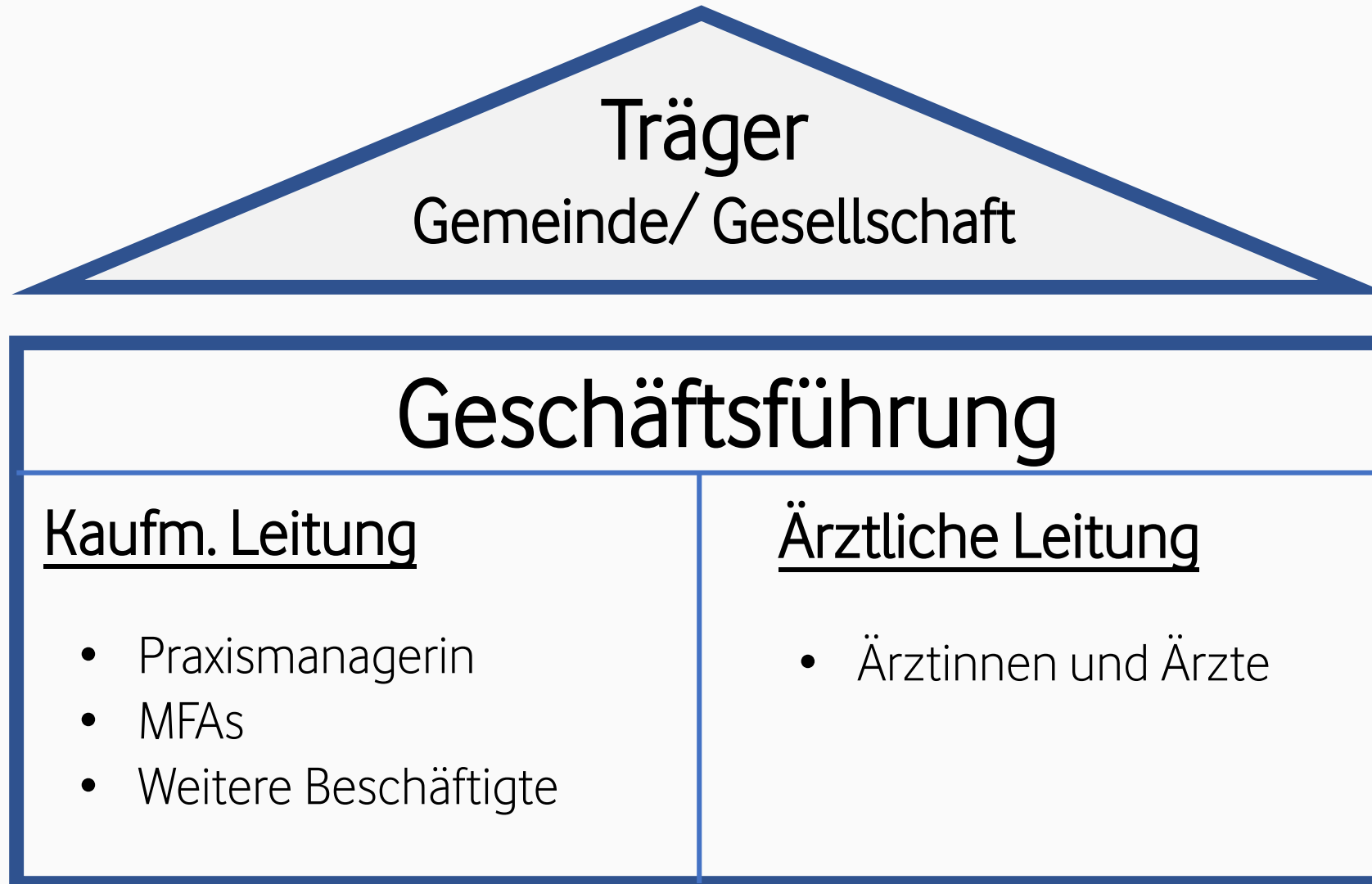
- Antragstellung bei der Kassenärztlichen Vereinigung (Sept. 2022)
- Bauliche Planung (August/ September 2022)
- Erstellen der Anstellungsverträge (September 2022)
- Einrichtungsplanung (September/ Oktober 2022)
- Bauliche Herrichtung und Einrichtung (Sept- Jan)



## Entwicklungsphase

- Personelle Entwicklung (3 Jahre Mitwirkung - Abstaffelung)
- Organisatorische Entwicklung (Optimierung der Abläufe)
- Medizinische Entwicklung (z.B. Fachärztliche Schwerpunkte)

# Organisationsstruktur



## Verschiedene Fragen

- Wie sind die Erfahrungen mit dem MVZ?
- Ist es Lösung gegen den Hausärztemangel?
- Lässt sich das Modell auf andere Kommunen übertragen?
- Was würde man rückwirkend anders machen?
- Wie stehen die KV, das Land oder andere Kommunen zu dem Modell?
  
- Weitere Fragen?

# Vielen Dank für Ihre Aufmerksamkeit

