



## Digitales Präventionsangebot der Beratungsdienste



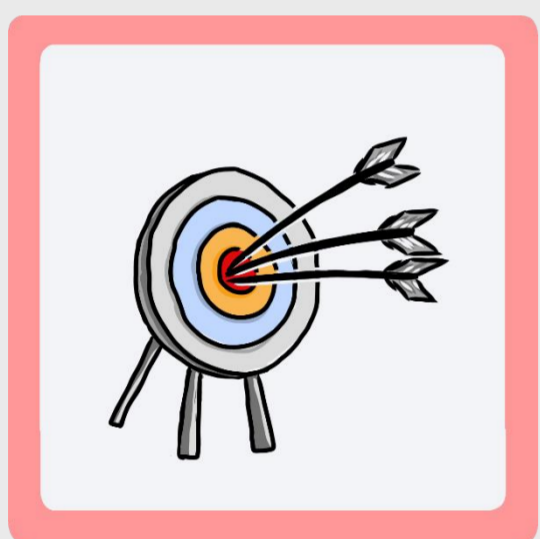
# Innovativ – Kreativ – Interaktiv

## Moodle-Kurse für schulische und außerschulische Präventionsprojekte

### Hintergrund und Zieldimensionen

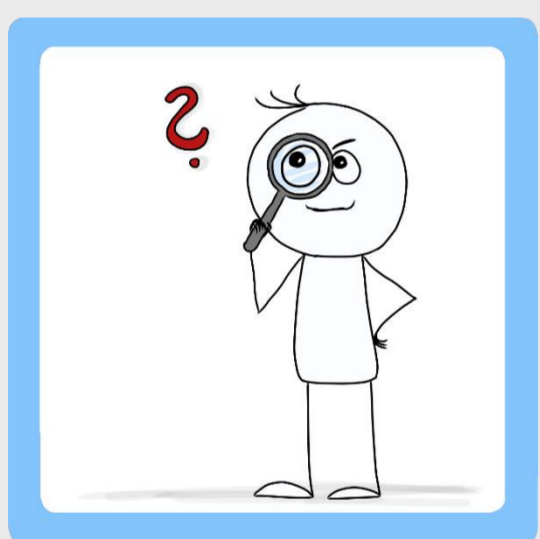


- Das **Projekt adressiert** die Dimension „Bürger:innenzentrierung“ (Ziele BZ.1.2.03 (Digitale Beratungsleistungen) und BZ.1.3.01 und BZ.1.3.02 (Online-Angebot von Beratungsleistungen ergänzend zum Präsenzangebot).

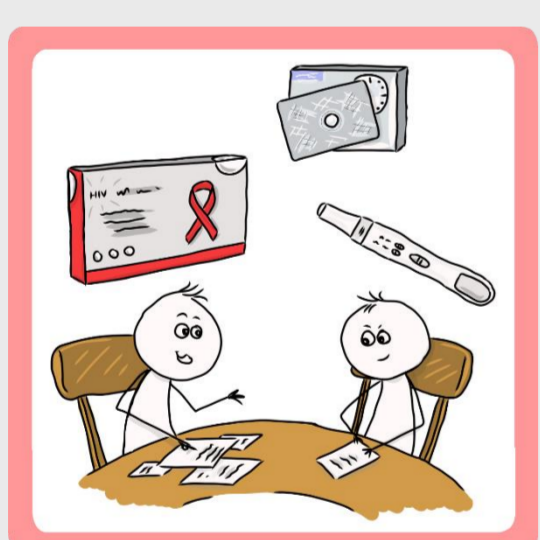


- **Inhalt:** kostenfreie Bereitstellung von Dienstleistungen der Beratungsdienste des Kreisgesundheitsamtes Siegen-Wittgenstein zur HIV-/STI- und Suchtprävention auf einer Moodle-Plattform
- **Ziel:** Ergänzung und Erweiterung des bisherigen Angebotes, um eine größere Anzahl von Menschen zu erreichen und die Qualität der Angebotsstruktur zu sichern
- **Zielgruppe:** Lehrkräfte, Fachkräfte der sozialen Arbeit und weitere Multiplikator:innen, Peers

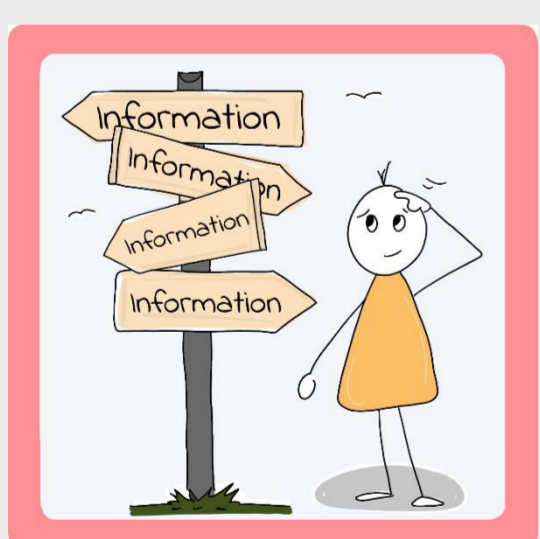
### Maßnahmen und Methoden/Meilensteine



- **Bestandsaufnahme** der Präventionsmaterialien und Medien
- **Bedarfsermittlung:** Online-Befragung der weiterführenden Schulen im Kreisgebiet, Durchführung eines Zukunftsworkshops mit Lehrkräften und Schulsozialarbeiter:innen weiterführender Schulen
- **Auswertung** der Ergebnisse

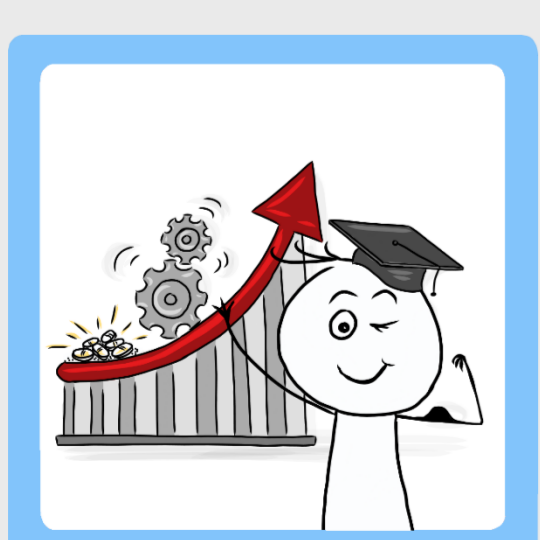


- **Entwicklung und Gestaltung von Medien und Materialien für Moodle:** Nutzung von interaktiven H5P-Tools, ausgerichtet an den Bedarfen der jeweiligen Zielgruppe
- **Testphase** in schulischen und außerschulischen Einrichtungen **mit den o.g. Zielgruppen**
- **Anpassung und Überarbeitung sowie Fertigstellung der Materialien**



- **Regionale und überregionale Bewerbung des neuen Angebotes:** Presse, Veröffentlichung auf der Website des Kreises und Instagram, Nutzung von Verteilern
- **Steigerung der Inanspruchnahme** durch vielfältige Nutzungsmöglichkeiten in unterschiedlichen Settings

### Nachnutzung der Ergebnisse und Schlussfolgerungen



- Die Moodle-Plattform ist **einmalig in NRW**. Daher besteht seitens der **Präventionsberatungsstellen großes Interesse an der Nutzung** der Materialien und Medien.
- Die im Projekt **erarbeiteten Ergebnisse** werden nach Projektabschluss – vermutlich im 3. Quartal 2026 – **auf Agora veröffentlicht** und **für alle Gesundheitsämter nachnutzbar** gemacht.

Bildnachweis: © Ausgewählte Grafiken der Moodle-Plattform des Kreises Siegen-Wittgenstein

#### Korrespondenzadresse:

Gesundheitsamt Kreis Siegen-Wittgenstein, Katrin Spiekermann  
Telefon: 0271 333 2715  
E-Mail: k.spiekermann@siegen-wittgenstein.de

